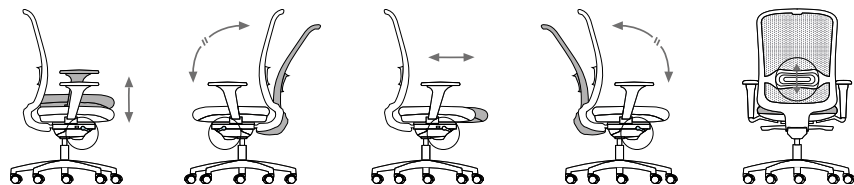




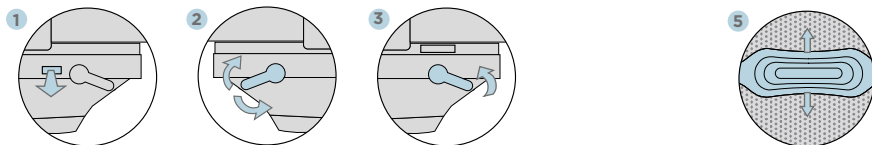
LINK
OPERATIVA



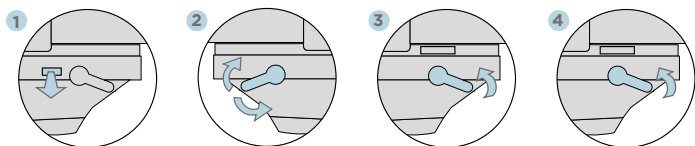
PRESTACIONES DE SERIE



Mecanismo Sincronizado Autopesante sin traslación (S02) / con traslación (S03)



Mecanismo Sincronizado L80



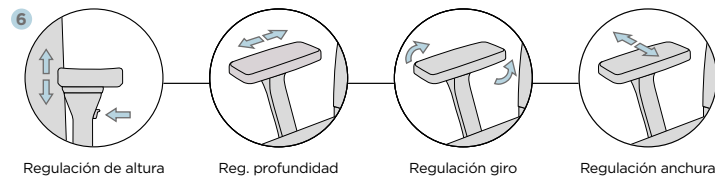
FICHA TÉCNICA



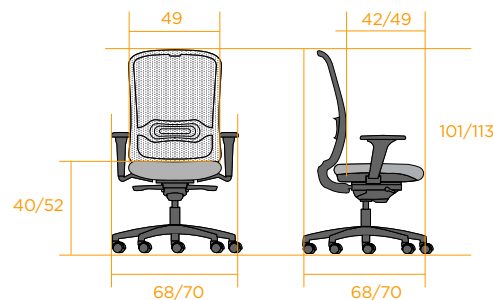
PRESTACIONES OPCIONALES

BRAZOS

- Regulación altura:
1D/2D · 60 mm, 7 posiciones
3D/4D · 70 mm, 7 posiciones
- Regulación profundidad:
2D/3D/4D · 50 mm, 9 posiciones
- Regulación giro:
3D/4D · 30°, 3 posiciones
- Regulación anchura:
4D · 40 mm



DIMENSIONES



kg	Peso en kg	16,8 kg (base aluminio)
		16,3 kg (base poliamida)
Ta	Tela del asiento	0,65 ml (2 uds.)
Tr	Tela del respaldo	0,60 ml (2 uds.)
Tc	Malla cabecal	0,01 ml



LINK OPERATIVA



DESCRIPCIÓN

RESPALDO

El **respaldo de malla**, es un marco perimetral con forma ergonómica, fabricado en inyección de PA6.

Sobre este marco, se encaja una malla técnica elástica en distintos acabados. Su tensión permite una correcta sujeción y adaptación del respaldo a la anatomía de la espalda del usuario.

Lleva incorporado, un soporte lumbar, formado por una pieza de inyección de poliamida, regulable en altura, con un recorrido de 70mm. y 13 posiciones de bloqueo.

Las piezas plásticas pueden ir acabadas en Blanco o Negro.

ASIENTO

Soporte de inyección en polipropileno con fibra con forma ergonómica, sobre la que se coloca una pieza de espuma flexible con un espesor de 55 mm y densidad aproximada de 40 Kgs/m³, todo el conjunto tapizado.

Dependiendo del mecanismo, el asiento es regulable en profundidad mediante un sistema de ajuste deslizante.

Regulación de altura de la silla, por pistón oleo-neumático, con un recorrido de 130mm. Acabado color negro.

MECANISMO

- **Mecanismo Sincronizado Autopesante S02** (se auto-ajusta la presión del respaldo, con el peso del usuario).

Sincronización del movimiento de respaldo y asiento, con relación angular: 22° respaldo / 11° asiento. Acabado color Negro.

- **Mecanismo Sincronizado Autopesante S03** con traslación de asiento (se auto-ajusta la presión del respaldo, con el peso del usuario).

Sincronización del movimiento de respaldo y asiento, con relación angular: 22° respaldo / 11° asiento. Acabado color Negro.

- **Mecanismo Sincronizado L80** con traslación de asiento (la presión del respaldo se ajusta con una ruleta con 3 posiciones).

Sincronización del movimiento de respaldo y asiento, con relación angular: 22° respaldo / 15° asiento. Acabado Pintado Negro.

BASE

- **Base de poliamida** con fibra Ø680 mm. Acabado negro.
- **Base de aluminio** Ø700 mm. Acabado: Pulida o pintada epoxi polyester.
- **Ruedas Ø60**: Dura, blanda o conductiva. Acabado negro.



- **Base banqueta**: Mismas opciones de base y ruedas, con una columna de elevación de recorrido 188mm. en la cual se ancla el reposapiés, compuesto por una varilla circular de acero cromado de Ø450mm. soportada por 4 brazos de aluminio pintados en negro.

BRAZOS

- **1D/2D**: Soporte fabricado en poliamida inyectada con fibra de vidrio y reposabrazos en poliamida. Acabado: 1D - negro/blanco, 2D - negro.
- **3D**: Soporte fabricado en poliamida inyectada con fibra de vidrio y reposabrazos en TPU. Acabado negro.
- **4D**: Soporte fabricado en poliamida inyectada con fibra de vidrio y reposabrazos en poliuretano. Acabado negro.



▲ BRAZOS 1D

▲ BRAZOS 2D

▲ BRAZOS 3D

▲ BRAZOS 4D



CERTIFICADOS

tecnaliacertified
PRODUCTOS CERTIFICADOS DE MOBILIARIO
RT 01 MOBILIARIO - M0F34
UNE-EN 1335



TASA DE RECICLABILIDAD

