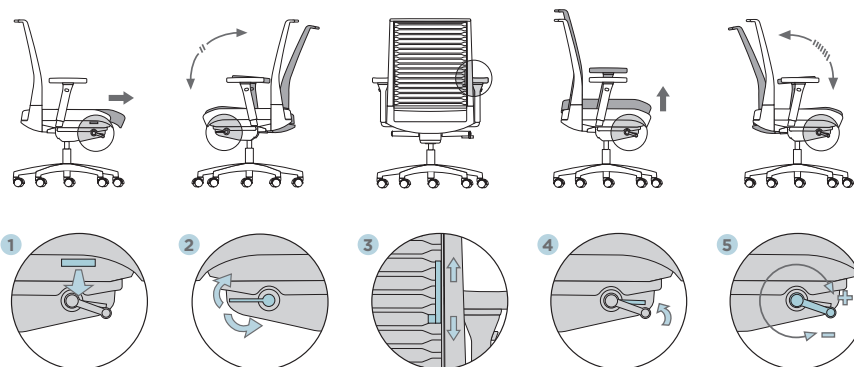




# SLAT OPERATIVA



## PRESTACIONES DE SERIE



2 tipos de respaldos

- respaldo 52
- respaldo 62 con y sin cabezal

Regulación en altura lumbar

Regulación en profundidad de asiento

Control de tensión

Altura asiento

Cabezal de apoyo en opción

2 modelos de brazos

Soporte en poliamida o aluminio pulido opcional

Bloqueo del respaldo

Rueda Ø 60

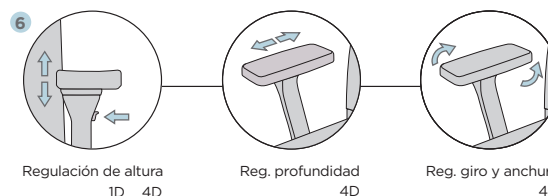
Base poliamida NE, aluminio pintado o pulido



## PRESTACIONES OPCIONALES

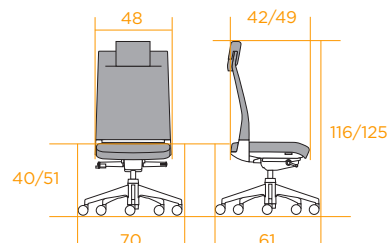
### Brazos

- Regulación altura (1D · 4D: 100 mm, 11 posiciones)
- Regulación profundidad reposabrazos (4D: 40 mm, 5 posiciones)
- Regulación giro y anchura 4D: 360° (-30°, 0°, +30°)

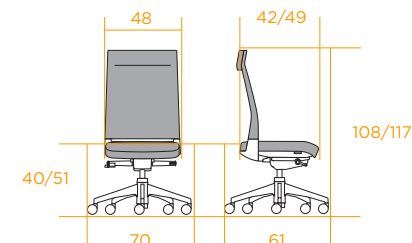


## DIMENSIONES

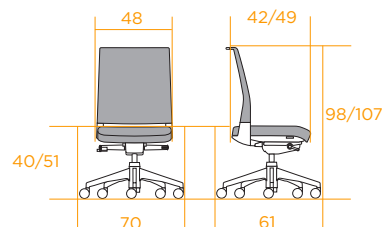
### 1 · Respaldo 62 con cabezal



### 2 · Respaldo 62



### 3 · Respaldo 52



		· 1 ·	· 2 ·	· 3 ·
kg	Peso en kg	16,2	15,4	14,0
Ta	Tela del asiento	0,67	0,67	0,67
Tr	Tela del respaldo	1,30	0,80	0,68
Pa	Piel asiento	0,53	0,53	0,53
Pr	Piel respaldo	1,23	0,73	0,62



## SLAT OPERATIVA



### DESCRIPCIÓN

#### RESPALDO

Apertura máxima de respaldo 23°.

Soporte lumbar en respaldo malla está formado por 4 lamas de poliamida, regulable en altura 50 mm en 3 posiciones.

Soporte lumbar en respaldo tapizado mediante el accionamiento de 2 manetas independientes que se colocan sobre las lamas; éstas cambiarán de tensión proporcionando una mayor sujeción a la zona lumbar desplazándose a lo largo de 50 mm en múltiples posiciones.

El respaldo es un marco perimetral de poliamida, fijado directamente al mecanismo, obteniendo, de esta forma, una respuesta más suave.

- **Respaldo malla:** La tensión de la malla permite una correcta sujeción de la espalda del usuario. No se deforma. Tacto tejido. Dotado de 4 lamas en la zona lumbar.
- **Respaldo tapizado:** Dotado de 16 lamas elásticamente deformables a lo largo de todo el respaldo que flexan de forma independiente unas de otras, garantizando así la adaptación del respaldo a la anatomía de la espalda del usuario.

#### ASIENTO

Regulable en profundidad 70 mm con 8 posiciones.

Asiento - Soporte de inyección en polipropileno más goma espuma flexible de espesor medio de 55 mm y densidad de 45 kg/m<sup>3</sup>, sobre la que se coloca el tejido.

#### MECANISMO

Mecanismo sincronizado. Ángulo 23° resp/ 8,5° asiento.

Bloqueo en 5 posiciones o contacto permanente con sistema anti retorno.

Manivela para personalizar la presión del respaldo.

Soporta el uso de personas de hasta 150 kg y el uso de hasta 24 horas al día.

# FICHA TÉCNICA

#### BASE

Base de poliamida con fibra, ø640 mm. Acabado: Negro.

Base de aluminio, ø700 mm. Acabado: Pulida o pintada epoxi polyester.

Ruedas para suelo duro y blando ø 60, acabado negro.

Opción rueda conductiva ø 60.



#### BRAZOS



4 BRAZO 1D



1 BRAZO 1D  
Apoyo flexible



2 BRAZO 4D  
Soporte poliamida



3 BRAZO 4D  
Soporte aluminio pulido



#### TASA DE RECICLABILIDAD



#### CERTIFICADOS

**tecnaliacertified**  
PRODUCTOS CERTIFICADOS DE MOBILIARIO  
RTD1 MOBILIARIO - MGF34

UNE-EN 1335