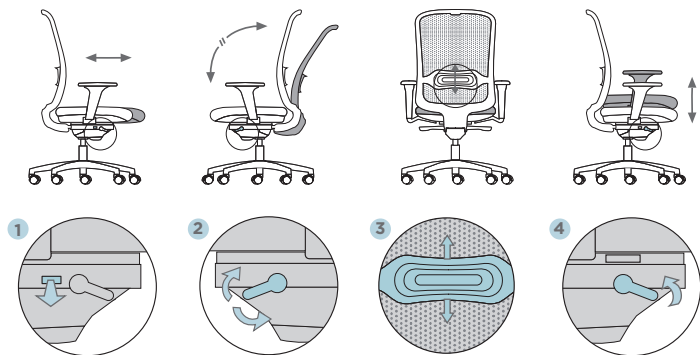




LINK OPERATIVA

FICHA TÉCNICA

PRESTACIONES DE SERIE



2 tipos de respaldos NE o BA (opcional)



Riñonera de apoyo lumbar con regulación en altura

3 modelos de brazos

Mecanismo autopesante

Regulación en profundidad de asiento

Bloqueo del respaldo

Altura asiento

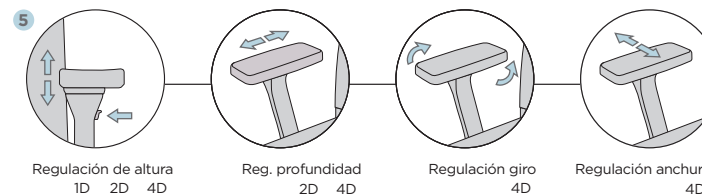
4 tipos de rueda

Base poliamida NE, aluminio pintado o pulido

PRESTACIONES OPCIONALES

Brazos

- Regulación altura 75 mm, 7 posiciones (4D: 100 mm, 9 posiciones)
- Regulación profundidad reposabrazos (2D: 55 mm)
- Regulación giro 4D: 20° (-10°, 0°, +10°)
- Regulación anchura 25 mm.



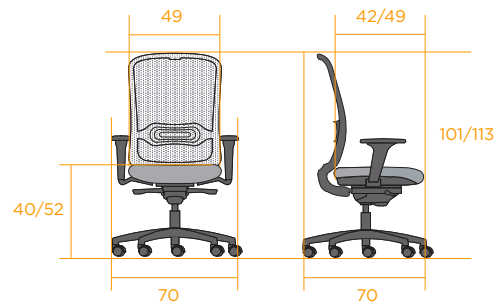
Regulación de altura
1D 2D 4D

Reg. profundidad
2D 4D

Regulación giro
4D

Regulación anchura
4D

DIMENSIONES



kg	Peso en kg	13,87
Ta	Tela del asiento	0,64 ml (2 uds.)
Tr	Tela del respaldo	0,60 ml (2 uds.)



LINK OPERATIVA

FICHA TÉCNICA



DESCRIPCIÓN

RESPALDO

Zona lumbar regulable en altura 105 mm. Apertura máxima 21°.

Respaldo malla: Marco perimetral con nervios de forma rectangular, de poliamida de gran resistencia y flexibilidad, fijado directamente al soporte-respaldo. La tensión de la malla permite una correcta sujeción y adaptación del respaldo a la anatomía de la espalda del usuario. No se deforma. Tacto de tejido

ASIENTO

Regulable en profundidad 70 mm con 8 posiciones.

Soporte de inyección en polipropileno con fibra con forma ergonómica, más goma espuma flexible de espesor 45 mm y densidad de 40 kg/m³, sobre la que se coloca el tejido.

MECANISMO

Sincronizado y auto pesante.

Bloqueo en 5 posiciones o contacto permanente con sistema anti retorno.

BASE

Base de poliamida con fibra, Ø640 mm. Acabado: Negro.

Base de aluminio, Ø700 mm. Acabado: Pulida o pintada epoxi polyester.

Ruedas para suelo duro y blando ø 60, acabado negro.

Opción rueda conductiva ø 60.



BRAZOS



▲ BRAZOS 1D, NE o BA

▲ BRAZOS 2D, NE o BA

▲ BRAZOS 4D, NE



TASA DE RECICLABILIDAD



CERTIFICADOS



UNE EN 1335