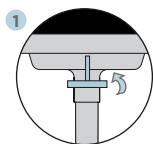
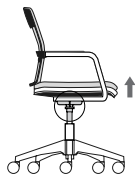




# SLAT4C RÉUNION ET VISITEURS



## CARACTÉRISTIQUES STANDARDS



**2** Siège quatre pieds  
Empilable (option sans  
accoudoirs)



**3** Siège piètement luge  
Empilable

Soutien lombaire en option

Avec ou sans accoudoirs

Mécanisme de levage

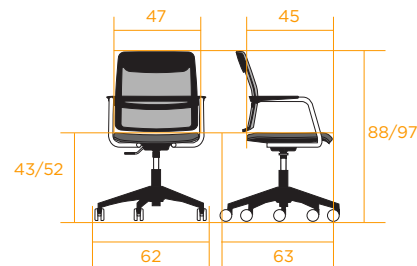
Patins en option, avec  
ou sans feutre

Base en polyamide noir,  
peinte ou polie

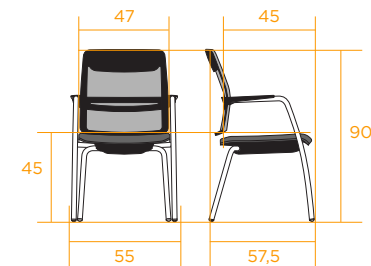


## DIMENSIONS

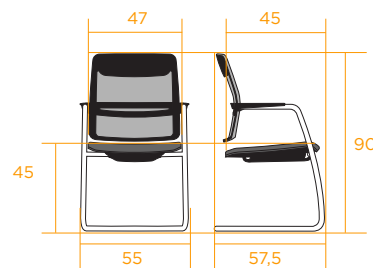
**1** • Siège tournant



**2** • Siège quatre pieds



**3** • Siège piètement luge



	• 1 •	• 2 •	• 3 •
kg Poids en kg	9,80	8,60	17,6
d Dimensions	100x60x60	100x60x60	100x60x60
Ta Tissu de l'assise	0,65	0,65	0,65
Tr Tissu du dossier	0,55	0,55	0,55
Pa Cuir de l'assise	0,49	0,49	0,49



## TAUX DE RECYCLAGE

**1** • Siège tournant



**2** • Siège quatre pieds



**3** • Siège piètement luge





## SLAT4C RÉUNION ET VISITEURS

# FICHE TECHNIQUE



### DESCRIPTION

#### DOSSIER

La pièce structurelle du dossier est un cadre circconférentiel de forme ergono-mique fabriqué injection de polyamide renforcée avec de la fibre de verre très résistante et très souple. En option, il pourra être tapissé en résille technique ou en tissu. Dans les deux cas, il sera clipsé au cadre du dossier pour faciliter le changement de tissu.

Le dossier sera assemblé à l'assise, des deux côtés, à l'aide de tubes en acier  $\varnothing 25 \times 2$  mm haute résistance, courbe et formé, avec finition en peinture époxy polyester.

#### ASSISE

Elle se compose d'un support en bois, réalisé avec des lames en bois de hêtre encollées et de forme ergonomique, de 10 mm d'épaisseur, sur le bois est collé un caoutchouc mousse de  $47 \text{ kg/m}^3$  de densité et de 27 mm d'épaisseur sur lequel est posé le tissu.

#### BASE PIVOTANTE

Polyamide avec fibre  $\varnothing 640$  mm. Finition noire.

Aluminium  $\varnothing 700$  mm. Poli ou peint en epoxy polyester.

Roulettes pour sol dur ou souple  $\varnothing 60$ , finition noire.

Option roulette conductive  $\varnothing 60$ .

#### BASE 4 PIEDS O PIÈTEMENT LUGE

Fabriquée en tube d'acier  $\varnothing 25 \times 2$  mm, haute résistance, courbé, conformé et soudé, avec finition peinture époxy polyester, Parachevé au sol avec des patins vissés M8, auxquels s'accouplent les roulettes techniques en polyamide dans le cas du siège à 4 pieds et avec une option de patins dans le cas du piètement luge.



#### ACCOUDOIRS

Fabriquée en tube d'acier  $\varnothing 25 \times 2$  mm, haute résistance, courbé, conformé et soudé, avec finition peinture époxy polyester ou chromé. Sur le tube, il aura des accoudoirs en polyamide injecté de fibre de verre.



▲ ACCOUDOIRS SLAT4C



### CERTIFICATIONS

**tecnaliacertified**  
PRODUCTOS CERTIFICADOS DE MOBILIARIO  
RT.01 MOBILIARIO - MOF34

UNE-EN 16139