

Espacios de trabajo para personas y planeta.

Memoria de sostenibilidad 2025





- 03** Carta de Dirección
- 05** Certificaciones
- 07** Conoce Dynamobel
- 17** Gobernanza
- 23** Sostenibilidad
- 31** Desempeño ASG

Carta de Dirección

Estimados clientes, proveedores, colaboradores y amigos:

Han pasado más de 65 años, desde que nuestro fundador el Sr. Víctor Troyas y su hermano Jesús comenzaron este proyecto empresarial en un pequeño taller en Peralta (Navarra), con más ilusión que recursos y con una convicción muy clara: hacer las cosas bien, sin atajos, con respeto por las personas y por el trabajo. Aquella forma de entender la empresa sigue siendo hoy nuestra mayor herencia.

Hoy como hemos hecho durante todos estos años, asumimos el privilegio y la responsabilidad de continuar ese camino en un contexto muy distinto, con nuevos retos ambientales, sociales, tecnológicos y de gobernanza.

Como empresa hemos crecido, hemos modernizado nuestras instalaciones y hemos llevado nuestro proyecto de mobiliario más allá de nuestras fronteras, pero seguimos siendo lo mismo en esencia: una empresa familiar en un entorno rural que cree en la cercanía, en la calidad, en la palabra dada y en trabajar para que nuestro proyecto industrial cause el menor impacto y deje la menor huella posible en el futuro de nuestro planeta.

Por eso, nuestra visión de la sostenibilidad va mucho más allá del cumplimiento normativo. Es una responsabilidad profunda con las personas que utilizan nuestros productos, con quienes los fabrican y con el entorno que nos provee de los recursos para hacerlos realidad.

Para nosotros sostenibilidad, significa fabricar productos duraderos que optimicen el uso de materiales y reduzcan el número de residuos. Significa trabajar con procesos más eficientes, invirtiendo en tecnología que reduzca nuestro impacto ambiental y, sobre todo, significa cuidar de las personas que forman parte de nuestra casa y de nuestro tejido empresarial.

Durante este último año hemos seguido dando pasos y avanzando en el camino que nos hemos marcado, pero sabemos que el compromiso debe traducirse en acciones concretas.

Carta de Dirección



Javier Egido

Dirección General - Dynamobel

Por ello en el camino hacia una mayor sostenibilidad, nos fijamos como prioridades para los próximos años:

- Reducir progresivamente nuestra huella de carbono y mejorar la eficiencia energética de nuestras instalaciones.
- Incrementar el uso de materiales reciclados y certificados en nuestros productos.
- Diseñar bajo criterios de economía circular y ecodiseño, apostando por la durabilidad, la reparabilidad y reciclabilidad de nuestros productos.
- Seguir fortaleciendo la formación, la seguridad y el bienestar de nuestro equipo humano.

Aspiramos a crecer, pero no a cualquier precio. Aspiramos a crecer con coherencia, siendo fieles a nuestros valores y dejando una empresa sólida y responsable para las próximas generaciones.

Esta memoria de sostenibilidad es reflejo de nuestro compromiso y también de nuestra forma de entender el negocio: con responsabilidad, con transparencia y con orgullo por lo que hacemos.

Gracias por acompañarnos en este camino que empezó en un pequeño taller y que hoy sigue avanzando con la misma ilusión del primer día.

Con gratitud y compromiso, atentamente

Certificaciones

Dynamobel ha consolidado la sostenibilidad como un pilar estratégico de su modelo empresarial. A través de certificaciones, la compañía reafirma su compromiso con las personas, el entorno y una gestión responsable a lo largo de toda su actividad.



Nuestras certificaciones



Demostramos nuestro compromiso con las mejores prácticas a través de la certificación de sistemas de gestión ISO reconocidos en todo el mundo, estableciendo credibilidad y fiabilidad en nuestro sector



Hemos sido auditados por AFNOR en materia de RSE, consiguiendo el sello “Responsibility Europe” y tomando como referencia la etiqueta Engagé RSE



Como parte de nuestro compromiso con la sociedad, las personas y el planeta, en Dynamobel hemos renovado nuestra evaluación en EcoVadis: el estándar global en sostenibilidad empresarial. En esta última edición, nos situamos en el percentil 82, lo que significa que estamos por encima del 82% de todas las empresas evaluadas en aspectos clave como medio ambiente, derechos humanos, ética y compras responsables.



Con la certificación de cadena de custodia, garantizamos el suministro de madera procedente de bosques gestionados para una explotación controlada y sostenible, evitando de esta forma la deforestación descontrolada y la tala ilegal



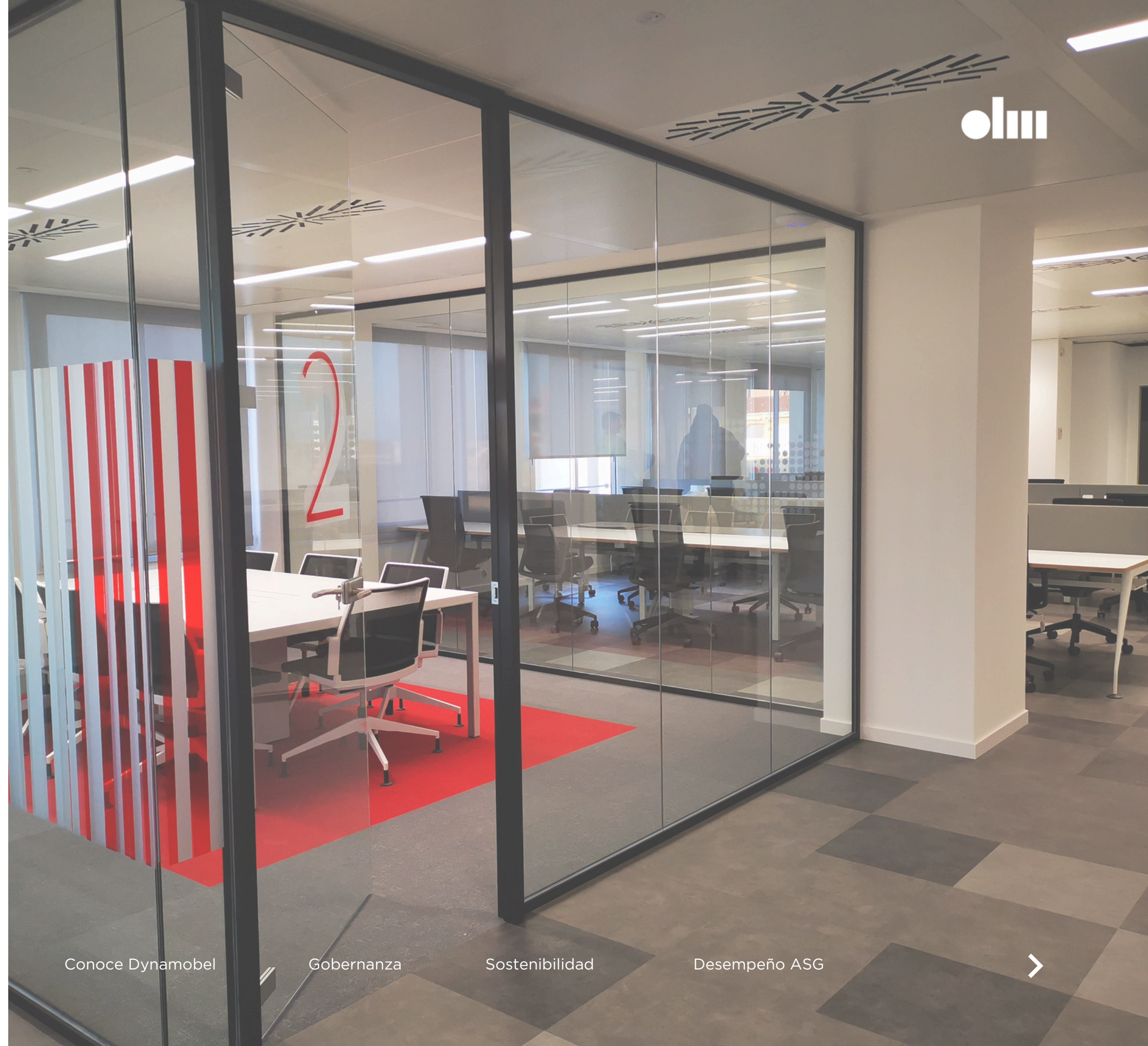
Apostamos por la economía circular y hemos obtenido la certificación cradle to cradle en nuestra mesa CONIC y en la silla SLAT, bajo estándares reconocidos internacionalmente (válido hasta jun '26)

dynamobel

Conoce Dynamobel

Somos un fabricante europeo de mobiliario, sillería y partición capaz de ofrecer una respuesta ajustada a las necesidades del cliente.

Visita Dynamobel



Historia

Dynamobel, es una empresa familiar con más de 60 años de historia fundada por los hermanos Jesús y Víctor Troyas.

Su actividad principal se centra en la investigación, diseño, producción y comercialización de mobiliario y sillería asociados al mundo de la oficina y espacios públicos. Tras la unión de Dynamobel y Movinord en 2006, el nuevo Dynamobel se proyecta como una empresa capaz de resolver de forma integral el espacio de trabajo; partición, silla, mueble y espacios colaborativos.

Abordamos de forma sistemática los mercados europeos más importantes de nuestro sector y priorizamos con nuestros criterios de rentabilidad y sostenibilidad aquellos otros proyectos puntuales detectados en el resto de los países del mundo que demandan nuestros productos.

Desde nuestra experiencia, sabemos que el futuro es una oportunidad y por eso estamos alerta para avanzar a un ritmo mayor que los demás. Nuestro norte es evolucionar dentro de una organización preparada, motivada y comprometida capaz de dar respuestas ágiles y flexibles.

Nuestro equipo valora y renueva las buenas ideas para afrontar sin miedo los grandes retos, el principal es suministrar productos que hagan mejor el trabajo a las organizaciones y a las personas que las componen.

En un mercado maduro, saturado y con una oferta de producto bastante homogénea, Dynamobel quiere ir más allá.

Con más de 60 años de experiencia en el sector, a nuestro fuerte know-how se ha

sumado la experiencia vital de un equipo de trabajo cohesionado y motivado, una suma de valores que tienen su origen y continuidad en la empresa familiar que somos y que ha servido y sirve para afrontar nuevos proyectos con gran ilusión, un aspecto que ha sido fundamental para acometer con éxito proyectos clave en el mercado y ganar la confianza de prescriptores y entidades relevantes del sector.

“

Somos un fabricante con vocación local y de kilómetro cero, pero que trabaja comercialmente de forma global.

Misión

Disfrutamos orientando nuestra experiencia, imaginación y actitud hacia la satisfacción de las necesidades actuales y futuras de nuestros Clientes, Prescriptores y demás grupos de interés, de manera ágil y eficaz.

- Creando valor añadido para todos los implicados.
- Estando abiertos y atentos a los retos y oportunidades del mercado.
- Implicando a todas las personas de la organización y de la cadena de suministro.
- Respetando el Medio Ambiente.
- Siendo un ejemplo de empresa sostenible e implicada en la RSC.

Visión

Queremos ser:

- Desarrolladores, Fabricantes y comercializadores de soluciones integrales a medida e innovadoras, para el sector del equipamiento del Mobiliario de Oficina en un Mercado Global.
- El aliado preferido de nuestros Clientes y de los Prescriptores del Mercado, por nuestra oferta de valor añadido diferencial, de calidad y con imagen de marca.
- Reconocidos por la calidad profesional y humana de nuestra gente.
- Una empresa SOSTENIBLE, rentable, con futuro.
- Un buen lugar para trabajar.



Valores

- Seguridad y Salud
- Sostenibilidad
- Calidad y Mejora continua
- Pasión y Excelencia
- Enfoque al cliente
- Confianza
- Personas
- Innovación
- Rentabilidad
- Trabajo en equipo
- Efectividad y agilidad



Datos generales y presencia

Dynamobel, líder en el diseño y fabricación de soluciones para espacios de trabajo, cuenta con diversas sedes estratégicamente ubicadas para garantizar la máxima eficiencia y calidad en sus productos. Cada una de ellas refleja la identidad de la empresa: innovación, sostenibilidad y un firme compromiso con la excelencia. Desde su sede central hasta sus centros de producción y diseño y los showrooms.



Dynamobel Headquarters & showroom

Peralta - Navarra

Razón social	Dynamobel SA
CIF	A31007107
Forma Jurídica	Sociedad Anónima
Sector	Industria
Fecha de constitución	22-5-1974
Objeto social	Fabricación y venta de muebles de oficina.
CNAE	3101 - Fabricación de muebles de oficina y de establecimientos comerciales
Estructura Societaria	60 % Familia Troyas 40 % Sodena



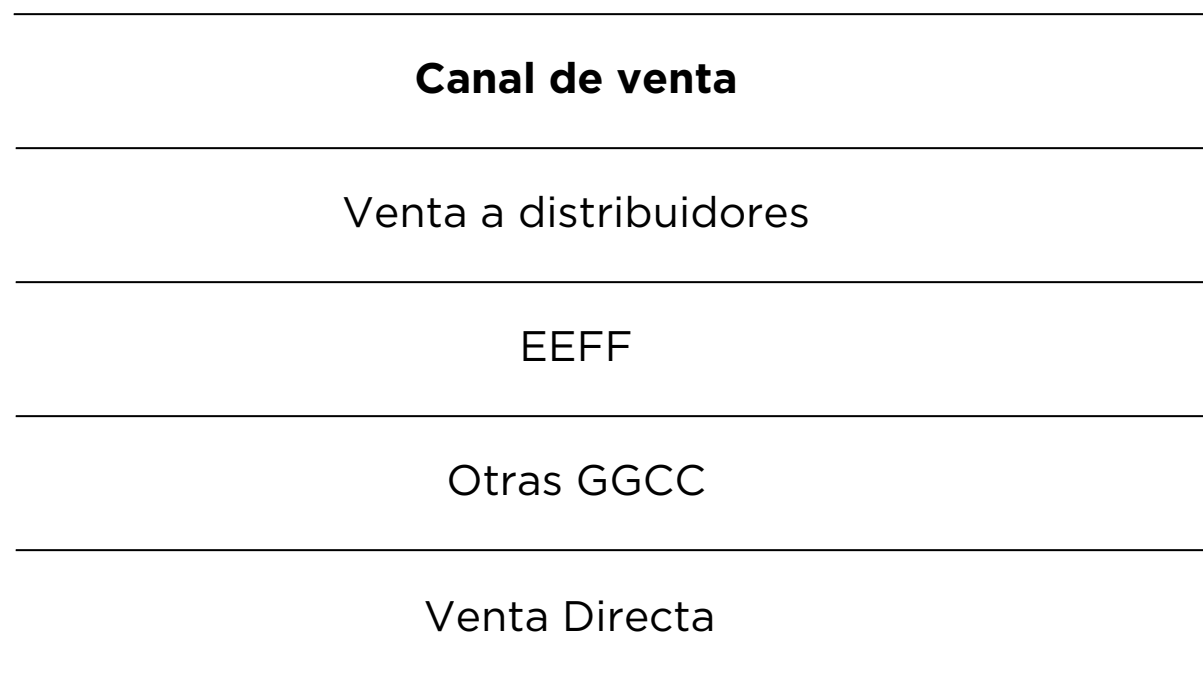
Modelo de negocio

Dynamobel es una empresa especializada en el diseño, fabricación y comercialización de mobiliario para oficinas y espacios colectivos.

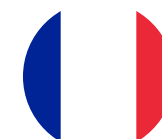
Su modelo de negocio se basa en la diversificación de clientes y en la combinación de un catálogo de productos con proyectos personalizados, manteniéndose como un referente en soluciones a medida.

Pilares del Modelo de Negocio

- Oferta Dual: Catálogo y Proyectos a Medida
- Dynamobel comercializa catálogo de mobiliario complementado con el desarrollo de proyectos personalizados adaptados a las necesidades específicas de cada cliente.
- Diversificación de Clientes
- Mejora del servicio.
- Innovación y Personalización
- La inversión en I+D permite desarrollar mobiliario con alto valor añadido
- Sostenibilidad y Responsabilidad



España



Francia



RoW

Ventas por ubicación

Showrooms

Somos un equipo de más de 200 personas trabajando desde 10 países para clientes de todo el mundo. En España la red de distribución da cobertura en todo el territorio nacional con varias delegaciones comerciales.

Contamos con más de 50 distribuidores autorizados completamente formados que tienen a su cargo personal cualificado para acometer los procesos de implantación.



Showrooms propios



Innovación

En Dynamobel, la innovación es el motor de nuestro desarrollo. Nuestro departamento de Ingeniería de Producto, compuesto por un equipo altamente especializado de nueve profesionales, es el encargado de dar vida a nuevas soluciones que marcan la diferencia en el sector. Cada proyecto es un reto que abordamos con creatividad, precisión y visión de futuro.

Hemos obtenido la certificación de **Ecodiseño** conforme a la norma UNE-EN ISO 14006:2020, consolidando así su compromiso con la sostenibilidad y la integración de criterios ambientales en el diseño de sus productos.

La obtención de esta certificación se enmarca dentro de una estrategia global orientada a la sostenibilidad, la innovación y la mejora continua. Apostamos por un modelo de desarrollo responsable, en el que el diseño, la producción y la gestión se alinean con los retos ambientales actuales y futuros.

La sostenibilidad es una pieza clave en nuestro proceso de innovación. Gracias a la integración del ecodiseño, analizamos cada fase del ciclo de vida de nuestros productos para minimizar su impacto ambiental. Esta metodología nos permite desarrollar soluciones que no solo cumplen con los más altos estándares de calidad y funcionalidad, sino que también respetan el entorno.

Estamos impulsando el diseño de productos innovadores enfocados en transformar los espacios de trabajo. Nuestras nuevas soluciones para zonas de reuniones, formación y entornos colaborativos están redefiniendo la manera en que las empresas conciben sus espacios, ofreciendo diseños versátiles, ergonómicos y sostenibles que potencian la creatividad y la eficiencia.





Aba

Aba es una mesa con carácter propio, diseñada para aportar personalidad a cualquier espacio. Su rasgo más distintivo son sus patas redondas, cuya silueta elegante y bien definida le otorga una presencia única.

Con su estética cálida y contemporánea, aporta un equilibrio perfecto entre profesionalidad y confort, convirtiéndose en un elemento que enriquece el entorno.

Además, la posibilidad de combinar varios acabados en las patas y el tablero permite personalizarla y adaptarla a diferentes estilos y ambientes.



Duna

Duna es un programa concebido para armonizar elegancia, confort y calidez. Al mismo tiempo, representa nuestro sólido compromiso con el ecodiseño, al integrar criterios de sostenibilidad en todas las fases de su desarrollo y producción.

Ahora ya no tenemos el dilema de elegir entre comodidad, sofisticación o respeto por el medio ambiente, ya que todas se fusionan dando lugar a Duna.

Disponible con diferentes tipos de bases y una amplia gama de colores, permite personalizar cada detalle para integrarse perfectamente en cualquier espacio.



Vega

Vega ofrece un equilibrio entre diseño y funcionalidad, diferenciándose por la posibilidad de configurarse íntegramente en un único color.

El resultado es una pieza con fuerte presencia, concebida para responder con eficacia a las exigencias diarias, gracias a su ergonomía y movilidad, ofreciendo soporte y confort durante largas jornadas.

Disponible en cuatro tonalidades cuidadosamente seleccionadas, su acabado monocolor favorece entornos de trabajo más armónicos y expresivos, aportando una alternativa cálida y coherente frente a las combinaciones tradicionales.

Sira



Sira es una silla que conquista a primera vista. Su diseño basado en líneas limpias y una estética sencilla, la convierte en una pieza amable y versátil, capaz de integrarse con naturalidad en distintos espacios.

Además de funcionar como silla de visitas, responde a múltiples necesidades. Su diseño parte de una lógica funcional que la hace ideal para equipar zonas de espera, salas polivalentes, espacios expositivos, aulas universitarias...

Cada detalle ha sido pensado para facilitar su uso masivo: es ligera, apilable, fácil de manejar y mantener. Su construcción robusta y eficiente permite que se produzca y distribuya en grandes lotes, lo que la convierte en una solución especialmente competitiva para equipamientos colectivos.

dynamobel



Gobernanza

Para el aseguramiento del compromiso con la triple vertiente de la sostenibilidad y del desempeño de la misma

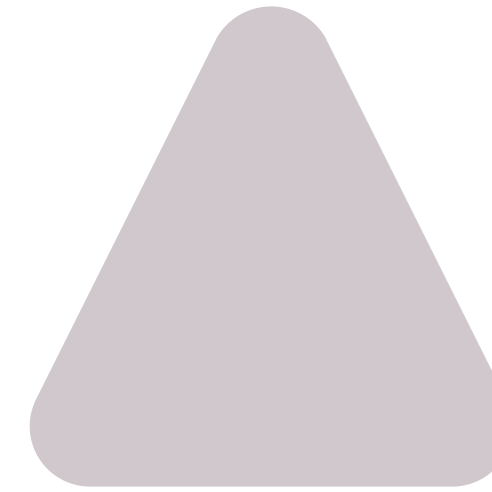


Estructura de Gobernanza en sostenibilidad

Para el aseguramiento del compromiso con la triple vertiente de la sostenibilidad y del desempeño de la misma, Dynamobel ha apostado por el siguiente modelo de Gobernanza.

Dirección

Desde la Dirección se toman las decisiones estratégicas en relación con la sostenibilidad, se firman y aprueban las políticas y se aprueban los valores. Identificación de grupos de interés y se aprueba el compromiso.



Responsables

En el segundo escalón se encuentran las personas responsables de las diferentes áreas de actuación de la triple vertiente. Con ellas se trabaja de forma colaborativa para asegurar el compromiso



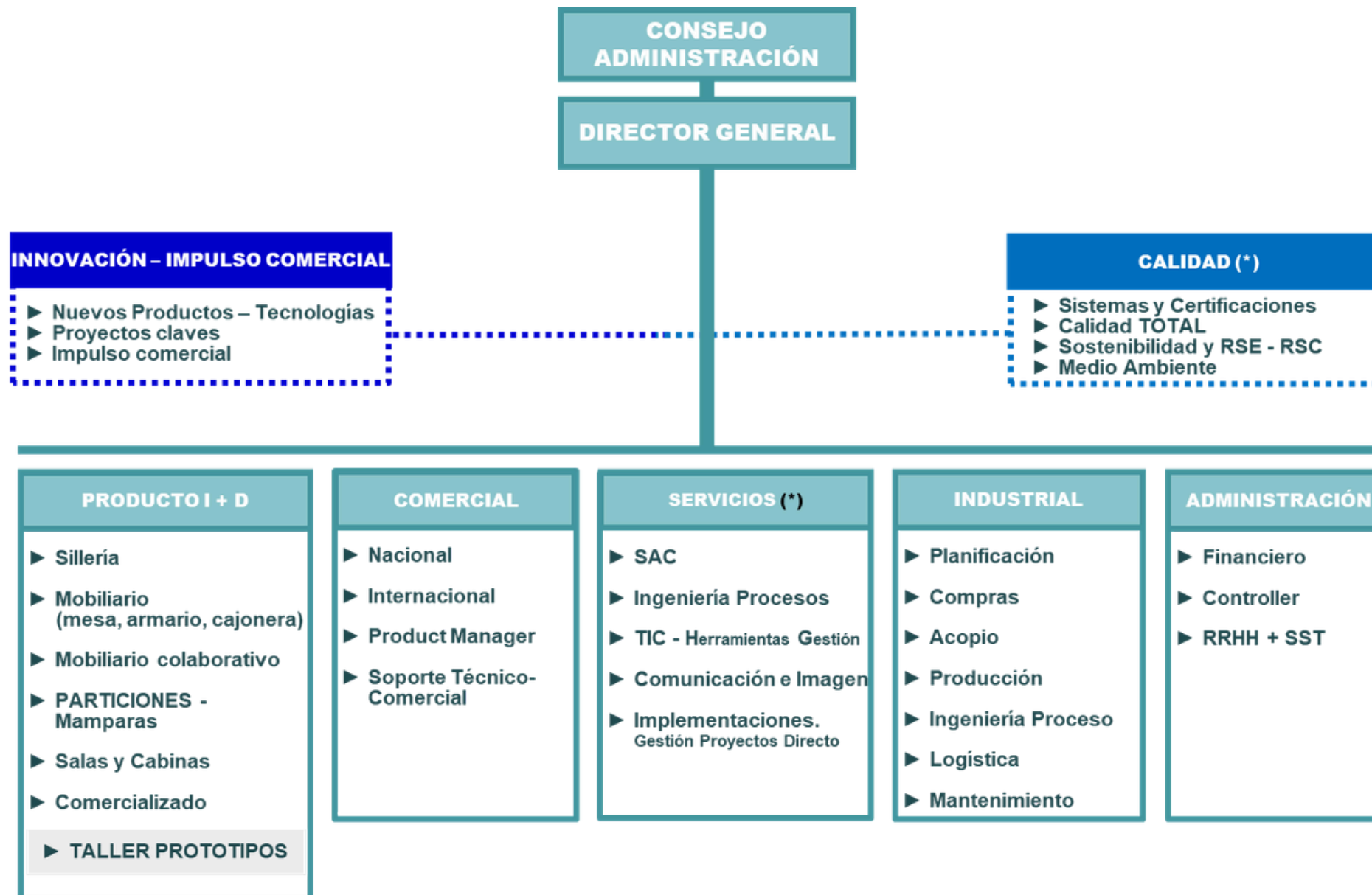
Personas trabajadoras

Y por último las personas trabajadoras llevan a cabo la implementación de procesos, actividades, tareas que aseguran una sostenibilidad real.



Órganos de gobierno

En nuestro compromiso con el buen gobierno, contamos con un equipo de profesionales responsables del control y la gestión de los ámbitos clave de impacto en materia ambiental, social y económica. Su labor garantiza que nuestras acciones y estrategias se alineen con los principios de sostenibilidad, transparencia y responsabilidad corporativa.



Funciones y responsabilidades en materia de sostenibilidad

Ámbito de responsabilidad	Consejo de Administración	Gerencia	Equipo de Dirección	Responsables de área
Políticas	Aprobación	Aprobación	Aprobación	Revisión
Compromiso de sostenibilidad	Aprobación	Aprobación	Aprobación	Revisión
Grupos de interés	Información	Aprobación	Aprobación	---
Planes de acción sostenibilidad	Información	Aprobación	Aprobación	Revisión
Objetivos sostenibilidad	Aprobación	Aprobación	Aprobación	Revisión
Normativa y cumplimiento	Información	Aprobación	Aprobación	Revisión
Código conducta y canal de denuncias	Aprobación	Aprobación	Revisión	Revisión
Memoria de Sostenibilidad	Información	Aprobación	Aprobación	Revisión

Riesgos y oportunidades

En Dynamobel hemos adoptado un enfoque integral y proactivo para la gestión de riesgos, que nos permite identificar, evaluar y mitigar de manera eficaz los riesgos potenciales que puedan afectar nuestras operaciones y objetivos estratégicos.

Este enfoque incluye la implementación de sistemas de monitoreo continuo, la realización de evaluaciones de riesgos periódicas y la creación de planes de contingencia robustos. Se encuentra reforzado por los sistemas de gestión con los que trabajamos (calidad, medio ambiente y seguridad y salud).

Está enfocado en riesgos financieros, operativos, ambientales y sociales, asegurando que nuestras prácticas no solo cumplan con las normativas vigentes, sino que también anticipen y respondan a cambios en el entorno macroeconómico y regulatorio.

RIESGOS

- La volatilidad previsible de precios de las materias primas y de los costes de transporte y un riesgo medio-alto de fallos en el abastecimiento por la situación geopolítica actual. Dependencia fuerte de madera, acero y derivados plásticos, prevemos impacto por restricciones regulatorias o escasez de madera certificada.
- El nivel de exigencia sigue subiendo en las materias de sostenibilidad, responsabilidad social, medio ambiente y se está incrementando con la entrada en nuestro sector de fabricantes multinacionales de otros sectores, mucho más avanzados en estas materias.
- La diversidad de Normativas en lo referente a la certificación de sostenibilidad, RSE, ecodiseño, economía circular y resto de temas, y la ausencia de una normativa única a nivel europeo nos sigue complicando acertar con el camino correcto.
- La presencia de fabricantes de otros países con menores exigencias en estas materias en nuestros mercados naturales, puede suponer un freno para la evolución necesaria y comprometida, al tener que competir contra ellos.
- En lo referente a la HUELLA de CARBONO, hay un previsible incremento de costes energéticos y un aumento de la presión por la descarbonización, mediante futuras regulaciones.

OPORTUNIDADES

- Nuestra apuesta por la sostenibilidad, unida a los cambios de tendencias en los amueblamientos de oficinas; áreas colaborativas, áreas de socialización, y la mayor concienciación de nuestros clientes finales en estas materias nos están dando oportunidades de desarrollo importantes en nuestros mercados objetivo.
- Nuestra poca presencia en los principales mercados europeos que valoran mucho más estos planteamientos, nos debería dar mayores ventas en estos mercados.
- Continúa el desarrollo de Mercados de SANIDAD (Hospitales) y EDUCACIÓN que son relativamente nuevos para nosotros y que están con importantes crecimientos.
- Revisar y adaptar nuestra apuesta por la economía circular y la sostenibilidad, en un sector que cada vez valora más este tipo de estrategias puede ser clave para el futuro.

Riesgos y oportunidades derivados del cambio climático

El cambio climático representa tanto un desafío como una oportunidad para Dynamobel en el sector del mobiliario de oficina.

Entre los principales riesgos, destacan el encarecimiento y la escasez de materias primas sostenibles debido a la presión sobre los recursos naturales, lo que podría afectar la cadena de suministro y los costos de producción.

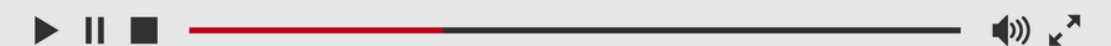
Además, el endurecimiento de las normativas ambientales y las crecientes exigencias en términos de huella de carbono pueden suponer un reto para la adaptación de los procesos productivos y logísticos, obligando a realizar inversiones en materiales ecológicos y tecnologías más eficientes.

Sin embargo, este contexto también abre oportunidades estratégicas para Dynamobel.

La creciente demanda de mobiliario sostenible y el interés de las empresas por reducir su impacto ambiental favorecen la innovación en ecodiseño y el desarrollo de productos con menor huella de carbono. Apostar por la reducción de impactos ambientales en todo el ciclo de vida a través del ecodiseño y certificaciones ambientales no solo refuerza el compromiso con la sostenibilidad, sino que también posiciona a Dynamobel como un referente en el mercado.

El cambio climático nos está empezando a impactar en:

- * **Aumento de calor y de las Temperaturas en las zonas de trabajo** (Jornadas especiales de horarios en verano)
- * **Posibilidad creciente de episodios de sequía y posibles cortes de suministro** (Hasta la fecha no se ha dado el caso)
- * **Posibilidad de interrupción de suministro de energía por tormentas o vendavales** (Hasta la fecha no se ha dado el caso)
- * **Posibilidad de escasez en el abastecimiento de algunas materias primas** (Aumento de coste en madera, metal o transporte)



Sostenibilidad

Nos preocupa el futuro porque es el lugar donde pasaremos el resto de nuestras vidas. El espacio donde cumplir metas, donde hacer realidad sueños y donde tenemos en nuestras manos la ocasión perfecta para moldear el mundo que heredarán nuestros hijos.



Compromiso

En Dynamobel instauramos el compromiso con la sostenibilidad como línea que orienta nuestra actividad. Nuestro trabajo se integra de forma armónica y respetuosa en el entorno. Desde hace tiempo la variable ambiental está incluida en nuestra estrategia, no sólo en la definición, ejecución y comportamiento de nuestros procesos productivos, sino también desde el diseño de nuestros productos, mediante el compromiso de aplicación de nuestra Política Ambiental, quedando plasmado en nuestras certificaciones ambientales conseguidas.

El compromiso llega también a nuestra comunidad. En Dynamobel estamos orgullosos de pertenecer a distintas generaciones. En un mismo espacio hemos logrado reunir la experiencia de quienes llevan años en Dynamobel, con la ilusión y motivación de quienes se han incorporado recientemente.

El fin es contribuir eficazmente a la construcción de un horizonte de competitividad sostenible como empresa navarra y a potenciar de forma gradual los ingredientes de innovación, transparencia, multidimensionalidad; -sostenibilidad económica, ambiental y social-; y diálogo con los grupos de interés.

Somos muy conscientes de la importancia de la sostenibilidad y de la responsabilidad social y corporativa en el futuro de nuestro Negocio, por lo que tenemos presentes en todo momento los ámbitos sociales, ambientales y económicos, que constituyen los pilares en los que se apoya nuestra actividad.

La Responsabilidad Social Empresarial y Corporativa es un compromiso estratégico de la Dirección General de Dynamobel para

contribuir al Desarrollo Sostenible y a minimizar el impacto de su actividad en la sociedad, con el fin de satisfacer las necesidades actuales sin comprometer la capacidad de las generaciones futuras de satisfacer sus propias necesidades, bajo el marco de la norma equivalente a la ISO 26000.

Al integrar la Responsabilidad Social Corporativa en nuestra gestión, consideramos las preocupaciones sociales, medioambientales, éticas y las necesidades y expectativas de los grupos de interés en nuestro trabajo diario. Lo hacemos mediante un comportamiento ético y transparente, recogido en nuestro Código de Conducta, con el que pretendemos mejorar nuestro rendimiento en los siguientes ámbitos:



Sociedad



Empleados



Clientes



Ambiente



Económico

Políticas y compromisos

- Firmantes del Pacto Mundial NU
- Código de conducta
- Política de la organización
- Política ambiental y de Ecodiseño
- Política comercial
- Política de igualdad de género, diversidad e inclusión
- Política de sostenibilidad
- Política energética
- Compromiso de repuestos y continuidad
- Política de privacidad
- Canal ético: Política del Sistema Interno de Información de Dynamobel
- Protocolo de prevención de acoso



Objetivos Sostenibilidad

Objetivo sostenibilidad	Metas sostenibilidad
Ser una organización reconocida en materia de sostenibilidad:	<ul style="list-style-type: none">• Obtener medalla de oro en el rating Ecovadis
Ser una organización comprometida con la puesta en el mercado de productos más sostenibles	<ul style="list-style-type: none">• Consolidación de certificaciones• Integración del ecodiseño
Ser una organización inclusiva	<ul style="list-style-type: none">• Aumentar el número de mujeres en puestos directivos y/o de responsabilidad• Formación de la plantilla
Ser una organización que lucha contra el cambio climático	<ul style="list-style-type: none">• Calcular la huella de la organización año a año• Establecer la reducción de la huella de carbono para 2030• Contratación de energía con garantía de origen• Mejorar la eficiencia energética
Ser una organización comprometida con el entorno	<ul style="list-style-type: none">• Ser referente en el entorno local

Contribución al desarrollo sostenible

En Dynamobel, nuestro compromiso con la sostenibilidad está profundamente arraigado en nuestra estrategia y cultura empresarial.

Como firmantes del Pacto Mundial de las Naciones Unidas, nos adherimos a sus principios fundamentales que promueven la responsabilidad corporativa en áreas clave como los derechos humanos, las condiciones laborales, la protección del medio ambiente y la lucha contra la corrupción.

Este pacto no solo refleja nuestro compromiso con el desarrollo sostenible, sino que también nos impulsa a alinear nuestras acciones con los Objetivos de Desarrollo Sostenible (ODS), los cuales son fundamentales para lograr un futuro más justo, inclusivo y respetuoso con el planeta

A través de la implementación de prácticas responsables en todas nuestras operaciones, buscamos contribuir a varios ODS, particularmente aquellos relacionados con:



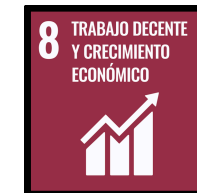
- Sistema de gestión de Salud y Seguridad



- Plan de Igualdad con compromisos, medidas y objetivos concretos
- Protocolo para la prevención y actuación frente al acoso, tolerancia cero hacia cualquier forma de violencia



- Energía 100 % renovable



- Condiciones laborales dignas para todas las personas trabajadoras, planes de conciliación



- Innovación como parte de la cultura empresarial



- Integración de criterios de ciclo de vida en productos y procesos



- Cálculo de la huella de carbono de la organización

Grupos de interés

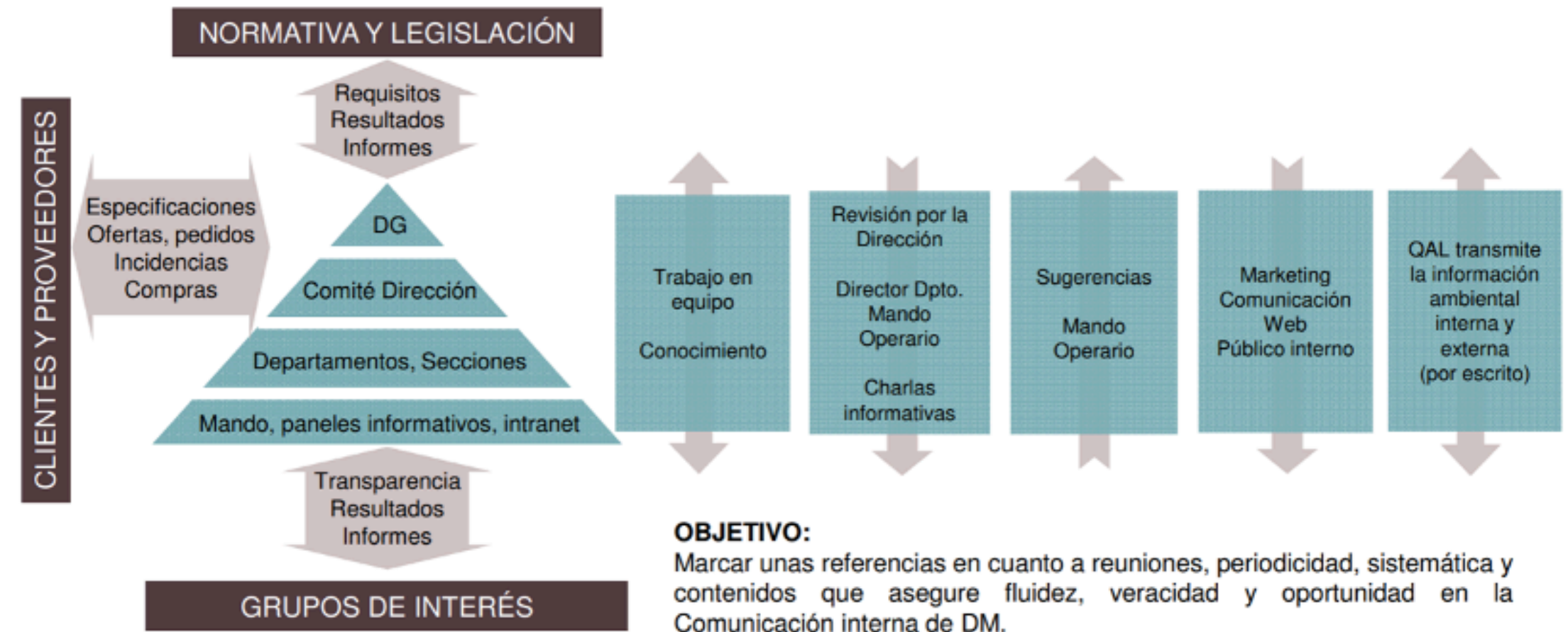
Con los cambios de las normas internacionales de gestión y nuestra andadura por sistemas de responsabilidad social y sostenibilidad, en Dynamobel hemos reflexionado sobre la necesidad de conocer en profundidad las necesidades y expectativas de nuestros grupos de interés.

La identificación de nuestros grupos de interés y conocer sus necesidades y expectativas nos facilita suficiente información para tratar de ofrecer a los diferentes grupos de interés información adecuada a sus intereses.

En concordancia con nuestro compromiso con la transparencia, aseguramos con todos los medios y herramientas a nuestro alcance que la información fluya y que el conocimiento se transmita en todos los sentidos.

Asimismo, garantizamos que la información relevante, especialmente la del cliente, requisitos legales, reglamentarios y normativas, llega a todos los niveles en el plazo adecuado, con el fin de contribuir a la mejora continua.

Utilizamos para ello todos los canales establecidos por la Dirección: reuniones presenciales o virtuales, sistema informático de gestión, trabajo en equipos, correos electrónicos, paneles de información, reuniones de colaboradores, la cadena de mando, etc.



Grupo de interés	Canal	Grupo de interés	Canal
Propietarios Accionistas e inversores Miembros del consejo de administración	<ul style="list-style-type: none"> Informe de Gestión mensual Consejo de Administración 	Consumidores	<ul style="list-style-type: none"> WEB Redes Sociales
Trabajadores	<ul style="list-style-type: none"> Charlas de Dirección Reuniones de colaboradores Departamentales Reuniones Lean Manufacturing 	Competidores	<ul style="list-style-type: none"> Reuniones de Asociaciones del Sector
Sindicatos	<ul style="list-style-type: none"> Informe mensual Comité empresa 	Administración local	<ul style="list-style-type: none"> Reuniones puntuales; visitas; jornadas industriales; eventos locales.
Proveedores	<ul style="list-style-type: none"> Evaluación de proveedores, visitas, informes de seguimiento de servicio y calidad 	Administración autonómica	<ul style="list-style-type: none"> Reuniones puntuales; visitas; jornadas industriales; eventos regionales
Clientes	<ul style="list-style-type: none"> Visitas; jornadas en Show rooms; medios electrónicos; WEB; Redes Sociales 	ONG Comunidad Medios de comunicación Generaciones futuras	<ul style="list-style-type: none"> WEB; Redes Sociales
Entidades financieras	<ul style="list-style-type: none"> Reuniones puntuales; visitas; jornadas 	Foros de pensamiento y debate	<ul style="list-style-type: none"> Eventos locales y regionales

Colaboración

Dynamobel apuesta por la cooperación y la colaboración como motores de innovación y desarrollo.

La empresa forma parte de diversas asociaciones del sector y mantiene alianzas estratégicas con centros tecnológicos y entidades especializadas, impulsando sinergias que favorecen la investigación, la sostenibilidad y la mejora continua en el diseño y fabricación de mobiliario.

Estas colaboraciones permiten a Dynamobel estar a la vanguardia de las tendencias y avances tecnológicos, asegurando productos de alta calidad que responden a las necesidades cambiantes del mercado.



Entidades colaboradoras

- Escuela taller Ribera Alta
- IES Ribera del Arga - Peralta
- Centro Integrado Politécnico Tafalla (CIP Tafalla)
- Centro Integrado Politécnico Salesiano
- Centro Integrado Politécnico Virgen del Camino
- C.I. San Juan - Donibane.
- MEDAC Pinto.

Desempeño ASG

El desempeño ASG de Dynamobel refleja el compromiso con la sostenibilidad, la responsabilidad social y el buen gobierno. A través de prácticas ambientales, sociales y de gobernanza sólidas, la empresa impulsa un modelo de negocio ético, eficiente y alineado con los desafíos actuales.

 Ambiental

 Social

 Gobernanza



Ambiental

Logros

- Política ambiental y de ecodiseño
- Certificación ISO 14001
- Certificación de cadena de custodia PEFC y FSC
- Certificación C2C (válido hasta jun'26)
- Análisis de ciclo de vida de productos conforme la norma ISO 14067:2018
- Certificación ISO 14006
- Cálculo de la huella de carbono de la organización

Retos

- Implementación del Plan de reducción de HC (2025-2028)
- Cálculo de la huella de carbono de la organización 2025
- Reducción de emisiones y mejora de eficiencia energética
- Sensibilización para el fortalecimiento de la cultura climática en la organización



Diseño sostenible de productos

En Dynamobel, estamos firmemente comprometidos con la sostenibilidad y la reducción del impacto ambiental de nuestros productos.

Como parte de este compromiso, hemos adoptado la norma ISO 14006 de ecodiseño, un enfoque integral que nos permite integrar los principios medioambientales en todas las fases del ciclo de vida de nuestros productos, desde el diseño inicial hasta su disposición final.

Esta norma es un pilar clave en nuestra estrategia de sostenibilidad, ya que nos ayuda a identificar y minimizar los impactos ambientales, asegurando que cada producto que lanzamos al mercado sea más respetuoso con el entorno.

Un ejemplo claro de nuestra apuesta por la sostenibilidad es el Análisis de Ciclo de Vida (ACV) realizado para 39 de nuestros productos. Este análisis nos ha permitido identificar las áreas de mejora en términos de eficiencia de recursos, uso de materiales reciclados y reducción de emisiones.

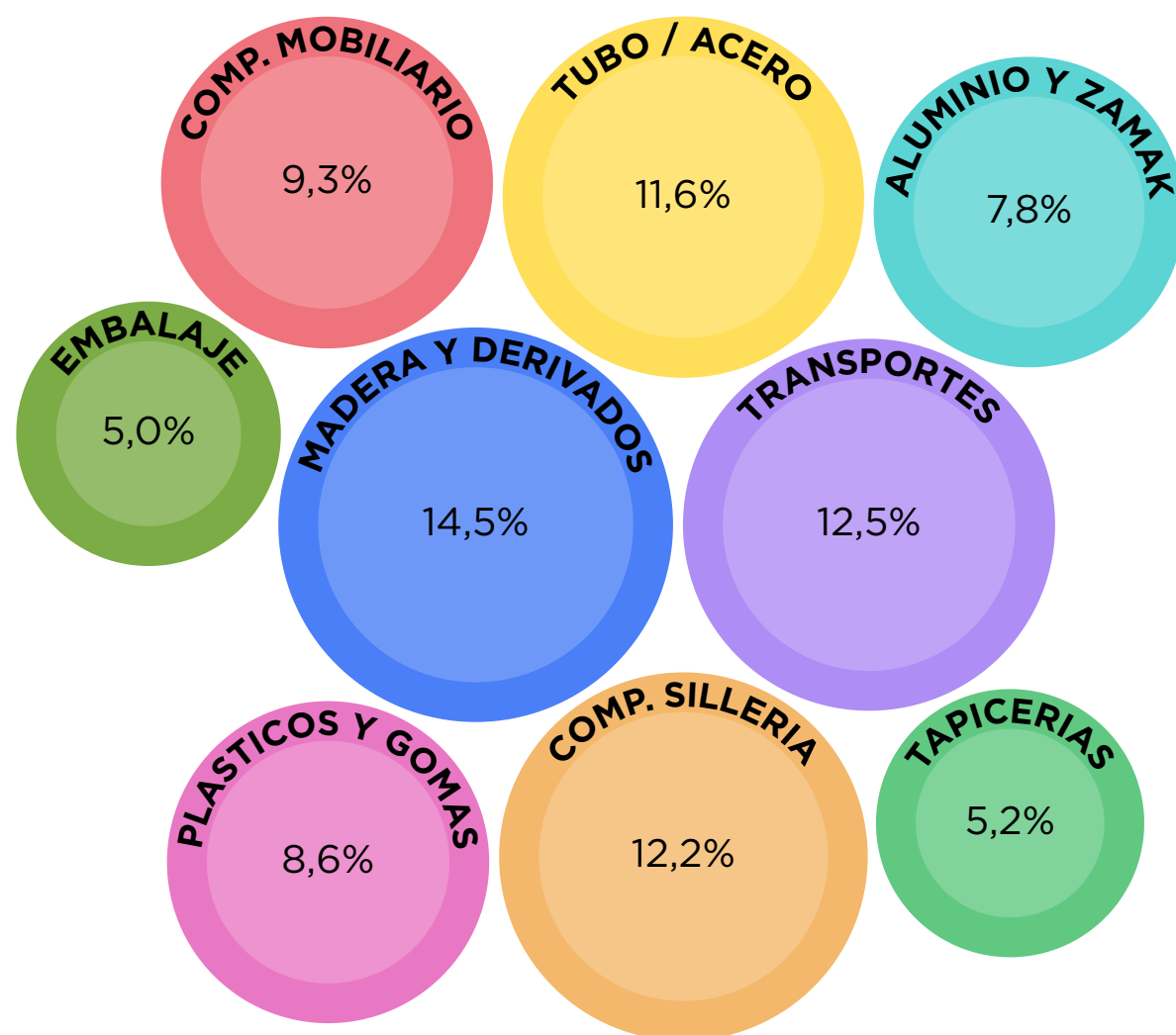
En línea con el sistema de ecodiseño implantado y certificado en 2025, Dynamobel continuará trabajando en la mejora ambiental de sus embalajes, priorizando la reducción de materiales, la reciclabilidad y el cumplimiento del RD 1055/2022.

Este objetivo contribuye a disminuir el consumo de materias primas, optimizar el transporte, reducir la huella de carbono asociada y avanzar hacia modelos de embalaje más circulares y eficientes.



“ Para el año 2026 el objetivo es que al menos el 70 % de productos nuevos o rediseños apliquen criterios de ecodiseño ”

Materiales



Dynamobel gestiona actualmente un extenso catálogo de más de 20.000 referencias de compra activas, lo que refleja la diversidad y amplitud de su oferta. Sin embargo, la compra habitual anual se centra en aproximadamente 4.500 referencias, cifra que ha experimentado un crecimiento en los últimos años, alcanzando un promedio de 6.000 referencias adquiridas anualmente en los últimos tres años. En el gráfico de la derecha se puede observar con mayor detalle de las categorías de compras de mayor volumen.

Los procesos de barnizado, lacado y pegado son procesos en base a agua ecológicos, no emiten vapores tóxicos orgánicos (VOC) contaminantes. Reducen la degradación de la capa de ozono.

Los materiales derivados de madera (tableros de partículas, etc.) no contienen resinas con urea-formaldehído añadida y cumplen con el **Reglamento (UE) 2023/1464 (REACH)** que establece un límite para las emisiones de formaldehído en la UE equivalente a 0,05 ppm; conocido como E05.

Esta sensibilización con las emisiones COV, que pudieran afectar tanto a sus trabajadores como a sus clientes, se hace extensiva a todos los componentes aplicables, pinturas en polvo, barnices, tintes, adhesivos y sellantes, cumpliendo con las directivas REACH aplicables en cada caso.

También en los plásticos, donde no se permite el uso de retardantes de llama ni sustancias prohibidas por la directiva REACH.

El montaje en obra se realiza mediante uniones mecánicas, que no emiten COV.

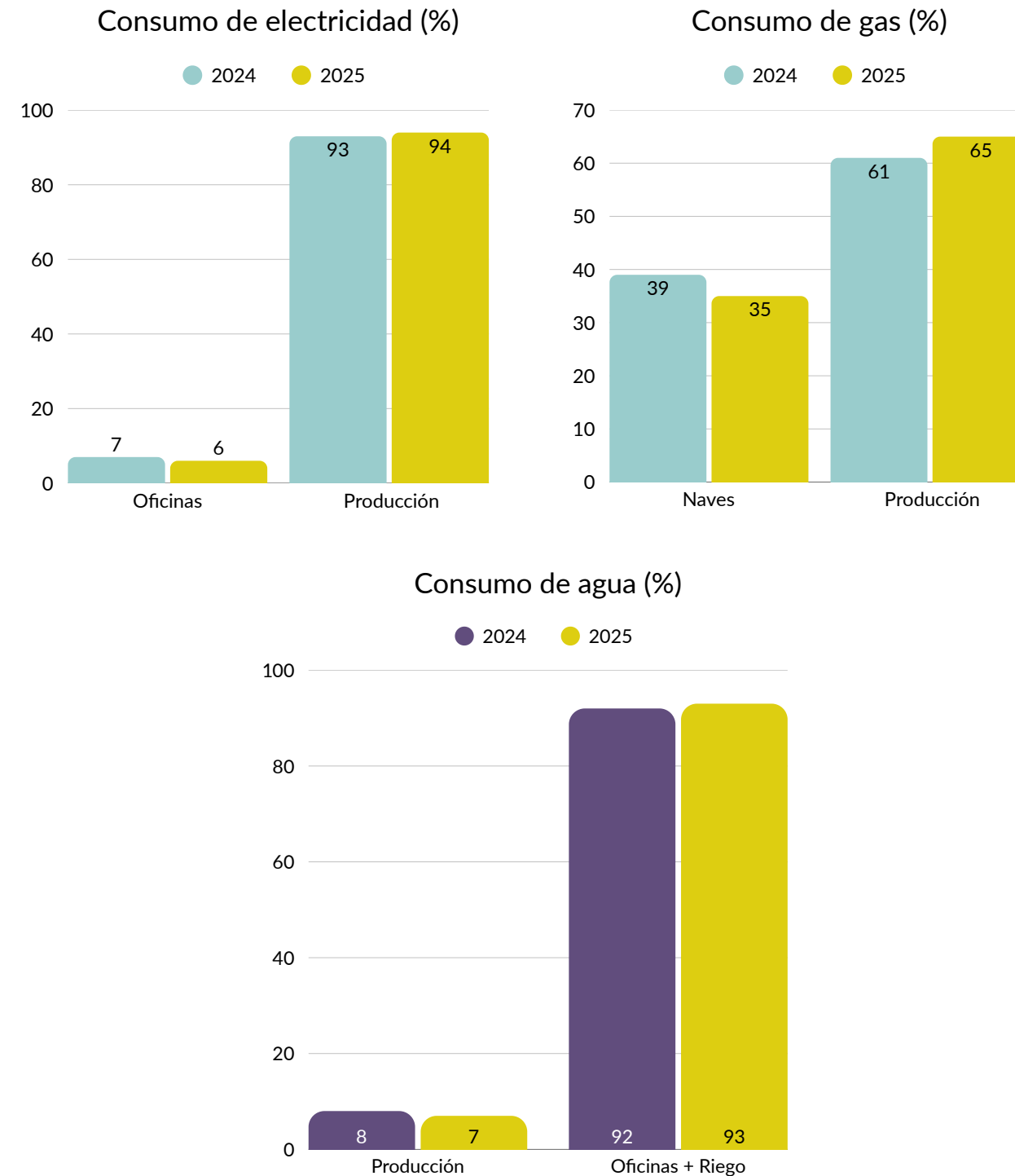
Contamos con certificaciones FSC y PEFC, las cuales garantizan que la madera utilizada en nuestros productos proviene de bosques gestionados de manera sostenible, cumpliendo con estrictos estándares ambientales, sociales y económicos.

Consumo de energía

Dynamobel ha implementado diversas medidas para mejorar su eficiencia energética y reducir el consumo eléctrico. Entre las acciones realizadas, destaca el cambio progresivo de luminarias industriales y fluorescentes de oficinas a tecnología LED.

Además, se ha instalado un sistema de control del consumo eléctrico en tiempo real, optimizando el uso de la energía. También se ha reorganizado la planificación de turnos en verano, adoptando una jornada intensiva para reducir el uso de aire acondicionado.

Por otro lado, la gestión del aire comprimido se ha mejorado mediante la instalación de válvulas motorizadas y un compresor con variador de frecuencia, ajustando el suministro a la demanda en tiempo real. Estas mejoras reflejan el compromiso de Dynamobel con la eficiencia energética y la sostenibilidad.



y agua

El agua desempeña un papel fundamental en diversos procesos, incluyendo la pintura, el mantenimiento de los sanitarios en las naves y oficinas, así como en el riego.

En el proceso de producción, se implementa la reutilización del agua en la instalación de pintura. La pieza ingresa seca y emerge mojada, lo que conlleva un consumo de agua. Este consumo se lleva a cabo principalmente en la cuba de desengrase. En lugar de utilizar agua de la red para el desengrase, se opta por recircular o añadir agua proveniente del aclarado.

% de agua reutilizada



Emisiones carbono



En Dynamobel, trabajamos por la reducción de nuestras emisiones para reducir nuestra huella de carbono y avanzar hacia un modelo de producción descarbonizado.

Conscientes del impacto ambiental de nuestra actividad, hemos implementado diversas actuaciones, con especial enfoque en la mejora de nuestros productos y en la medición de nuestra huella de carbono.

Producto: Hemos llevado a cabo iniciativas clave en el desarrollo de nuestros productos, analizando los impactos ambientales en el ciclo de vida priorizando el dato de huella de carbono. De ahí surgió la necesidad de implementar medidas de sostenibilidad desde el diseño e incluir el enfoque de ecodiseño desde el comienzo de la ideación de nuestros productos. Hemos certificado nuestro sistema de gestión de ecodiseño conforme al estándar ISO 14006.

Organización: Nuestra energía eléctrica consumida es 100% de origen renovable (Certificado GDO Iberdrola). Hemos calculado y verificado el cálculo de nuestra huella de carbono. A través de esta verificación, buscamos consolidar una medición precisa y transparente de nuestras emisiones, lo que nos permitirá establecer estrategias de reducción más efectivas y medir el progreso de nuestras acciones de descarbonización.



Biodiversidad

Dynamobel es una empresa situada en el municipio de Peralta, Navarra, España. A poca distancia de diferentes ecosistemas de gran importancia, destacando los yesos de la ribera estellesa, espacio de vital importancia para las aves esteparias.

La empresa tiene un perímetro muy extenso donde encontramos gran variedad y cantidad de patrimonio arbóreo, en concreto:

- Laurel (*Laurus Nobilis*) 227 ejemplares.
- Ciprés (*Cupressus*) 227 ejemplares.
- Olivo (*Olea Europaea*) 15 ejemplares.
- Abedul (*Betula*) 6 ejemplares.
- Ornamentales 14 ejemplares.
- Magnolio (*Magnolia grandiflora*) 1 ejemplar.

En total 263 árboles, esta riqueza arbórea equivale a una compensación aproximada, de la huella de carbono, de seis toneladas y media de CO₂.

La empresa también dispone de un espacio natural, a menos de un kilómetro, de 70 Ha que alberga cereal, pequeños arbustos, destacando el Romero (*Salvia rosmarinus*) y en torno a un millar de árboles de diferentes reforestaciones, predominando el Pino Alepo (*Pinus halepensis*).

Este ecosistema también alberga una amplia biodiversidad animal, resaltando:

- Búho real (*Bubo bubo*)
- Milano negro (*Milvus migrans*)
- Cernícalo común (*Falco tinnunculus*)
- Alcotán (*Falco subbuteo*)
- Zorro (*Vulpes vulpes*)
- Gineta (*Genetta genetta*)
- Garduña (*Martes foina*)
- Lagarto ocelado (*Timón lepidus*)

La empresa quiere aprovechar estas condiciones óptimas para la biodiversidad y complementarlas con las siguientes acciones, para crear un hábitat donde coexistan la actividad industrial y el día a día de la Naturaleza.

La empresa alberga un gran espacio, vallado perimetralmente, que ofrece resguardo del exterior y acoge árboles de hoja perenne ofreciendo alimento y protección a muchas especies, sobre todo en el periodo más duro, el invernal. Las diferentes naves proporcionan atalayas artificiales para muchas aves, proporcionándoles seguridad y un lugar ideal para cazar y descansar. La empresa quiere aprovechar estas condiciones óptimas para la biodiversidad y complementarlas con las siguientes acciones, para crear un hábitat donde coexistan la actividad industrial y el día a día de la Naturaleza.

Biodiversidad

Proyecto DYNALIFE

INVENTARIO DE FAUNA 2025

Avifauna:

Especies nidificantes confirmadas: Todas las parejas reproductoras se localizan en el perímetro arbóreo y en estructuras antrópicas del recinto. Ordenadas por abundancia:

- **Gorrión común** *Passer domesticus*: 15 parejas reproductoras. La mayor parte de la colonia está asentada en la zona de aparcamiento.
- **Tórtola turca** *Streptopelia decaocto*: 4 parejas.
- **Mirlo común** *Turdus merula*: 3 parejas.
- **Estornino negro** *Sturnus unicolor*: 3 parejas.
- **Verderón común** *Chloris chloris*: 2 parejas.
- **Jilguero europeo** *Carduelis carduelis*: 2 parejas.
- **Verdecillo** *Serinus serinus*: 2 parejas.
- **Lavandera blanca** *Motacilla alba*: 1 pareja.

Especies invernantes: Detectadas únicamente en el periodo octubre-marzo:

- **Estornino pinto** *Sturnus vulgaris*: Bandos de entre 20 y 50 ejemplares.
- **Petirrojo europeo** *Erithacus rubecula*: Individuos solitarios.

Resultados del seguimiento de biodiversidad realizado durante 2025 en el recinto de la empresa:

Su finalidad es caracterizar la comunidad faunística presente y evaluar las medidas de mejora de hábitat implantadas dentro del Proyecto DYNALIFE, cuyo objetivo es compatibilizar la actividad industrial con la protección e incremento de la biodiversidad local.

Herpetofauna:

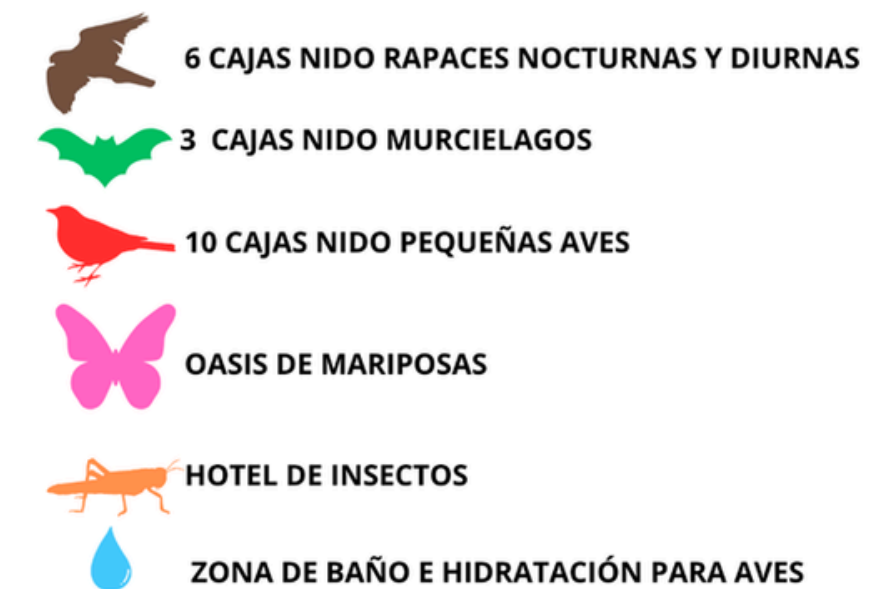
- **Culebra de escalera** *Zamenis scalaris*: Ejemplares inmaduros observados. Especie incluida en el Listado de Especies Silvestres en Régimen de Protección Especial, RD 139/2011.
- **Salamanquesa común** *Tarentola mauritanica*: Población estable en fachadas sur y oeste.

Entomofauna y otros invertebrados:

Se ha registrado diversidad de artrópodos de los órdenes Hymenoptera, Lepidoptera, Coleoptera y Araneae. Destaca la presencia de abeja melífera *Apis mellifera* y diversas especies de avispas en zonas ajardinadas.

CONCLUSIONES Y LÍNEAS FUTURAS

- ** El recinto sustenta una comunidad de aves urbanas con 8 especies nidificantes y dominancia de *Passer domesticus*.
- ** La presencia de herpetofauna protegida y entomofauna diversa otorga valor ecológico al área.
- ** Las actuaciones DYNALIFE incrementan la disponibilidad de nidificación, refugio, alimentación e hidratación.
- ** Seguimiento: Control de ocupación de cajas nido y censo de biodiversidad.



Huella de Carbono

Dynamobel integra criterios de sostenibilidad ambiental en sus procesos productivos y trabaja activamente para reducir el impacto ecológico de sus actividades industriales y comerciales.

En este marco estratégico, se presenta la Huella de Carbono de 2023, un estudio exhaustivo diseñado para evaluar con precisión las emisiones de gases de efecto invernadero y consolidar el compromiso de la empresa con la mejora continua y la transición decidida hacia modelos empresariales más sostenibles y responsables.

Para el cálculo riguroso de la huella de carbono organizacional y la valoración técnica del plan de transición climática, se ha utilizado la plataforma especializada SAMI, reconocida por su metodología robusta y fiabilidad en la medición de emisiones corporativas.



Objetivos estratégicos del proyecto:

La medición de la huella de carbono se inscribe en el cumplimiento de varios objetivos comerciales y de responsabilidad social empresarial fundamentales para la estrategia corporativa de Dynamobel:

- Reducción de emisiones GEI
- Mantener el Label RSE (RSC), certificación de prestigio internacional
- Mejora y mantenimiento del rating Ecovadis
- Cumplimiento de requisitos de licitación

Implementación del proyecto:

El proyecto de medición y reducción de la huella de carbono se implementó siguiendo una metodología estructurada en cinco fases principales, cada una con objetivos específicos y entregables definidos.

Este enfoque sistemático garantiza la rigurosidad técnica y la trazabilidad completa del proceso de medición y planificación. En cada una de estas fases participaron los diferentes departamentos, involucrando a los directivos de la empresa y representantes de la distintas áreas de la empresa.

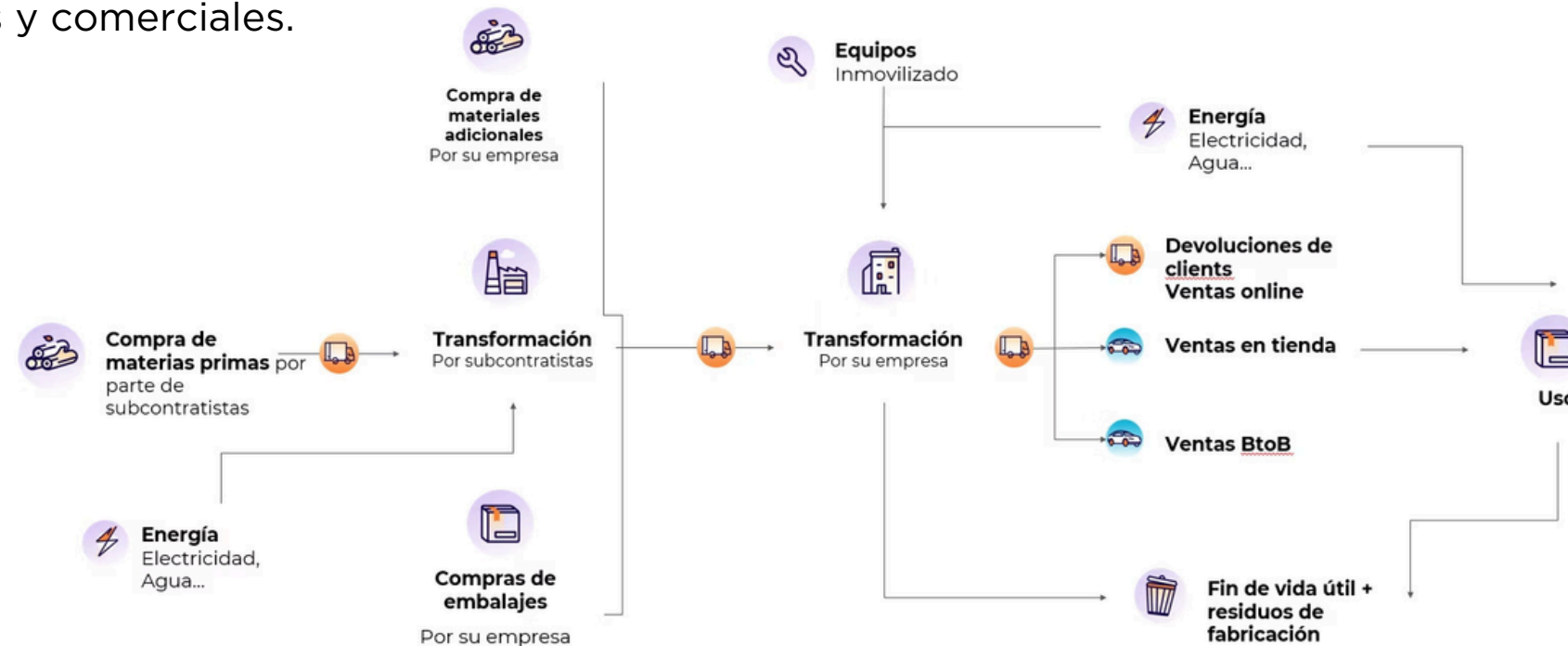
Huella de Carbono

Definición del alcance del estudio:

El estudio abarca todas las operaciones de la empresa en tres países europeos, incluyendo la sede central de producción en Peralta, Navarra, así como las oficinas comerciales y showrooms en España, Francia e Inglaterra.

Perímetro temporal:

El análisis cubre un período completo de 12 meses consecutivos, asegurando la captura de variaciones estacionales en las actividades productivas y comerciales.



Metodología de cálculo de emisiones:

Para el cálculo riguroso de las emisiones de gases de efecto invernadero, se utilizaron dos metodologías complementarias reconocidas internacionalmente, que permiten una evaluación exhaustiva y comparable de la huella de carbono organizacional de Dynamobel:

Método Bilan Carbone®

Creado en Francia en 2004 por ADEME (Agencia de Transición Ecológica Francesa). Su objetivo es medir todas las emisiones físicamente necesarias para la actividad de una empresa, evaluando la dependencia física del carbono.

GHG Protocol

Estándar internacional más utilizado a nivel mundial para la contabilidad corporativa de gases de efecto invernadero. Proporciona un marco conceptual robusto y ampliamente aceptado.

Utilizado en conjunto con el Bilan Carbone® para garantizar la comparabilidad internacional y el alineamiento con las mejores prácticas globales de reporte de emisiones.

Huella de Carbono

Clasificación de alcances: marco conceptual

La medición de emisiones se estructura en tres alcances principales según las metodologías Bilan Carbone® y GHG Protocol. Esta clasificación permite identificar con precisión el origen de las emisiones y diseñar estrategias de reducción específicas y efectivas para cada categoría.

Alcance 1: emisiones directas

- Fuentes de combustión fijas y móviles
- Procesos no energéticos
- Emisiones fugitivas
- Biomasa (suelos y bosques)

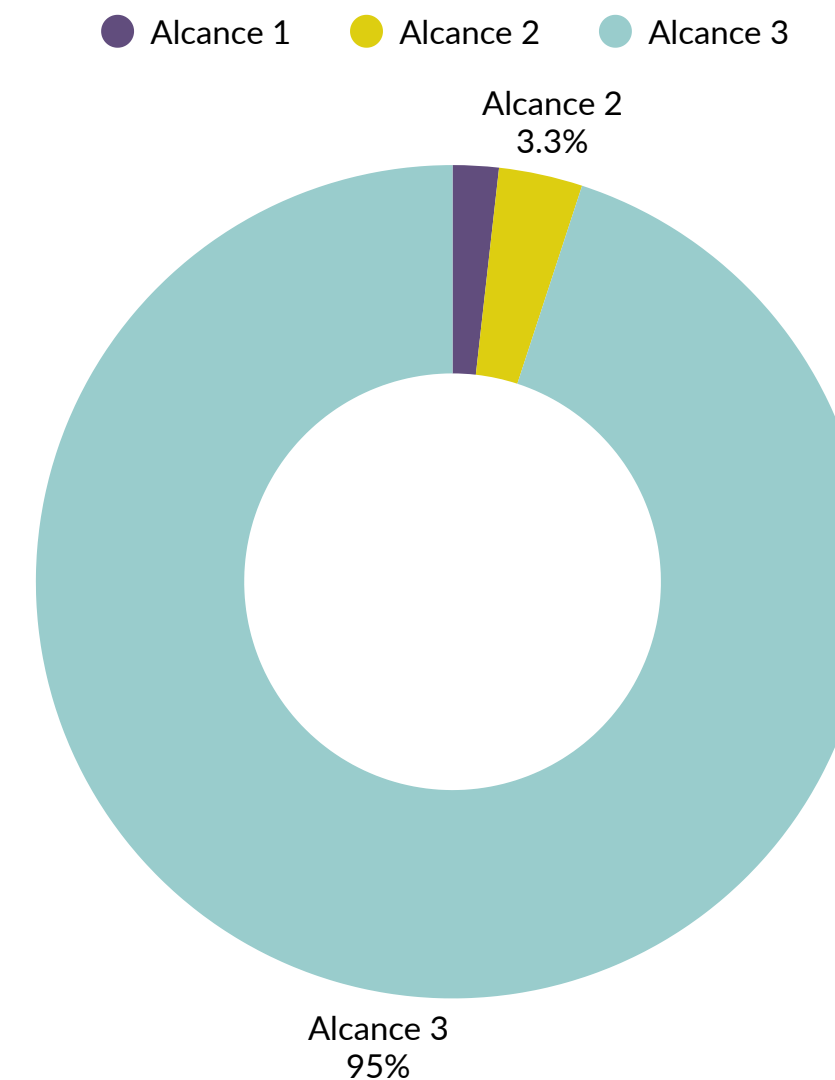
Alcance 2: emisiones indirectas energéticas

- Consumo eléctrico
- Consumo de vapor, calor, frío

Alcance 3: otras emisiones indirectas

Upstream: Energía aguas arriba, compras, amortizaciones, activos de leasing, transporte de mercancías, viajes de negocios, desplazamientos domicilio-trabajo

Downstream: Transporte de mercancías aguas abajo, uso y fin de vida de productos vendidos, franquicia y leasing aguas abajo



Huella de Carbono

Objetivos de reducción hasta 2028

Dynamobel establece objetivos ambiciosos pero realistas de reducción de emisiones para el período 2024-2028, alineados con las prácticas internacionales y las exigencias de los marcos normativos de sostenibilidad europeos. Los objetivos se expresan tanto en términos de intensidad económica como de emisiones absolutas, permitiendo un seguimiento robusto del progreso.

Las previsiones incorporan un crecimiento económico del 2% anual, reflejando las expectativas de expansión del negocio. Los objetivos de reducción son, por tanto, desacoplados del crecimiento económico, demostrando que es posible crecer como empresa mientras se reducen las emisiones de gases de efecto invernadero de manera sustancial.

-3.5%
Intensidad Económica

-1.5%
Emisiones Absolutas

**Construcción del plan de transición:
metodología participativa**



Selección y profundización de acciones prioritarias

Este proceso de profundización transformó ideas iniciales en planes de acción concretos y ejecutables. Los subgrupos temáticos permitieron aprovechar la experiencia específica de los participantes en diferentes áreas operacionales.

Plan de transición: visión global de las 22 acciones

El plan de transición climática de Dynamobel incluye un total de 22 acciones de reducción, con una reducción total estimada de -2.102 tCO₂e. Este ahorro representa aproximadamente el 15% de las emisiones actuales y es suficiente para alcanzar los objetivos establecidos para 2028.

Acciones complementarias y sensibilización

Además de las 19 acciones principales cuantificadas, el plan incluye tres acciones complementarias enfocadas en la sensibilización, la comunicación transparente y la formación climática de empleados.

Compromiso y siguientes pasos

- Implementación del Plan (2025-2028)
- Medición Anual de Progreso
- Alineamiento con SBTi
- Sensibilización Continua

Social

Logros

- Plan de igualdad
- Política de igualdad de género, diversidad e inclusión.
- Sistema de gestión ISO 45001
- Acción social
- Protocolo frente al acoso por razón de orientación sexual, identidad de género y/o expresión de género

Retos

- Hacer partícipes a las personas trabajadoras en las decisiones preventivas en materia de seguridad y salud
- Reducir tasa de rotación
- Inclusión laboral
- Reducir incidentes y mantener tasa de “Cero Accidentes”



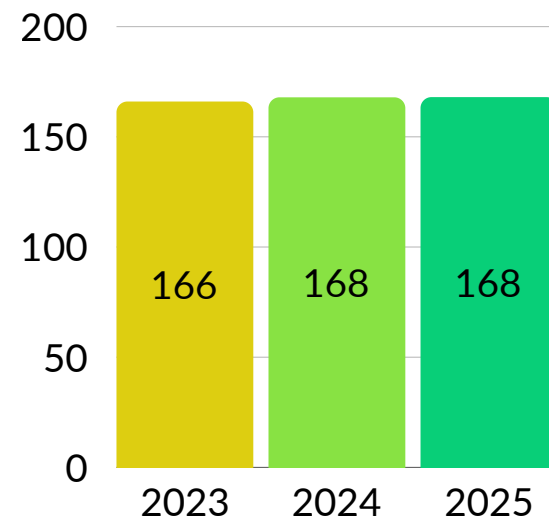
Personas en el centro

Durante 2025 seguimos avanzando en nuestro compromiso de situar a las personas en el centro de la organización. Apostamos por un entorno de trabajo seguro, inclusivo y orientado al desarrollo profesional.

Nuestra plantilla se mantiene estable, con 182 personas a nivel nacional.

La plantilla media durante el año ha sido de 167,4 personas, a las que se suman 4 trabajadores procedentes de empresas de trabajo temporal (promedio anual).

La antigüedad media en la empresa es de 18 años.



La tasa de rotación voluntaria ha disminuido del 4,76% al 2,99% lo que es un indicador positivo de la retención de personas y de la estabilidad laboral en la empresa.

En 2025 hemos tenido los siguientes permisos por maternidad/paternidad:

- 1 maternidad
- 7 paternidad

La política retributiva se basa en el Convenio del Metal de Navarra, que actúa como el marco regulador de referencia para la empresa.

Personal a tiempo parcial	M	H
Por cuidado de menor	3	-
Jubilación parcial	1	14

Personas trabajadoras (%)	Altas		Bajas	
	H	M	H	M
2024	64	36	86	14
2025	50	50	79	21

Personas trabajadoras (Nº medio)	Fijos		Eventuales	
	H	M	H	M
2024	131	35	1	1
2025	130	35	1	2

Seguridad y salud

En Dynamobel, la seguridad y el bienestar de las personas que forman parte de nuestra empresa son una prioridad. Para garantizar un entorno de trabajo seguro y saludable, mantenemos un sólido Sistema de Gestión de Seguridad y Salud Laboral, certificado conforme al estándar internacional UNE EN ISO 45001. Este sistema abarca todas las actividades que realizamos en nuestra operativa diaria, tanto en oficinas como en producción, asegurando que cada proceso y puesto de trabajo cumpla con los más altos estándares de prevención y protección.

Entendemos que la seguridad en el trabajo no es solo una obligación, sino un compromiso con nuestra gente. Por ello, hemos estructurado una organización preventiva robusta que nos permite gestionar de manera eficiente los riesgos laborales, minimizar accidentes y promover un ambiente de trabajo saludable y seguro.

- Contamos con el apoyo de **ASPY PREVENCIÓN**, nuestro Servicio de Prevención Ajeno (SPA). Gracias a su asesoramiento mantenemos un control riguroso de los posibles riesgos en nuestras instalaciones.
- **Vigilancia de la salud:** trabajamos con VITALY, un servicio de prevención ajeno especializado en Vigilancia de la Salud, que nos permite realizar controles médicos y seguimiento continuo del bienestar de nuestros trabajadores.
- Atención médica y gestión del absentismo: Para ofrecer un soporte más cercano y accesible, hemos implementado un servicio de atención médica con **REDSALUD**, mediante el cual contamos con la presencia de un médico de empresa todos los días de la semana durante 2 horas. Esta iniciativa no solo facilita la detección temprana de posibles problemas de salud, sino que también nos permite gestionar el absentismo de manera más eficiente.

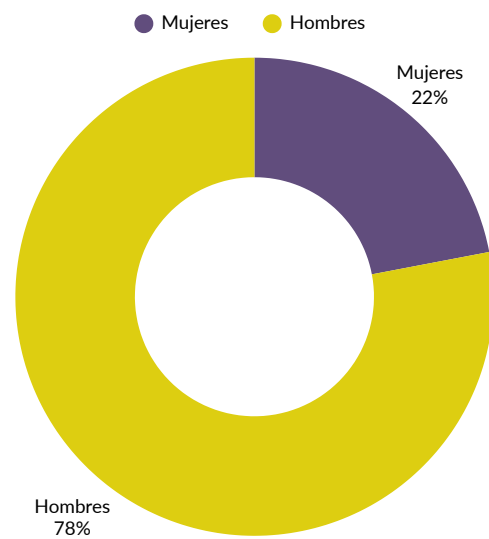
- **Seguro de vida particular** como parte de su beneficio, proporcionando a cada trabajador una cobertura adicional que refuerza su protección personal y la de su familia. Este seguro complementa las garantías establecidas por convenio y refleja el compromiso de la organización con el bienestar y la seguridad de su plantilla.

	Dynamobel
Fallecimientos por accidente	0
Accidentes con baja	4
Accidentes sin baja	5
Incidentes	5
Enfermedades profesionales	0
Tasa de absentismo (%)	4,5

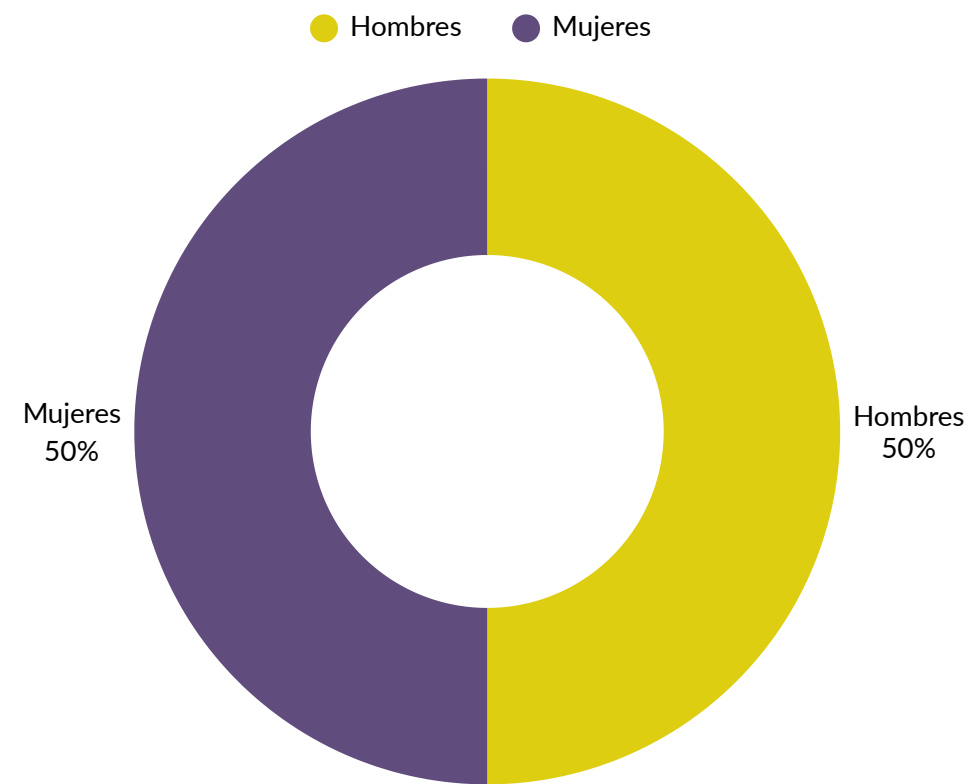
Igualdad

Dynamobel promueve un ambiente de trabajo en el que no tiene cabida la discriminación de ningún tipo, ya sea por motivo de sexo, edad, raza.

La igualdad de género en el ámbito laboral es un tema fundamental para el desarrollo sostenible y justo de nuestras sociedades. Analizar la distribución de hombres y mujeres nos permite identificar áreas de vulnerabilidad y oportunidades para la mejora de políticas de igualdad de género.

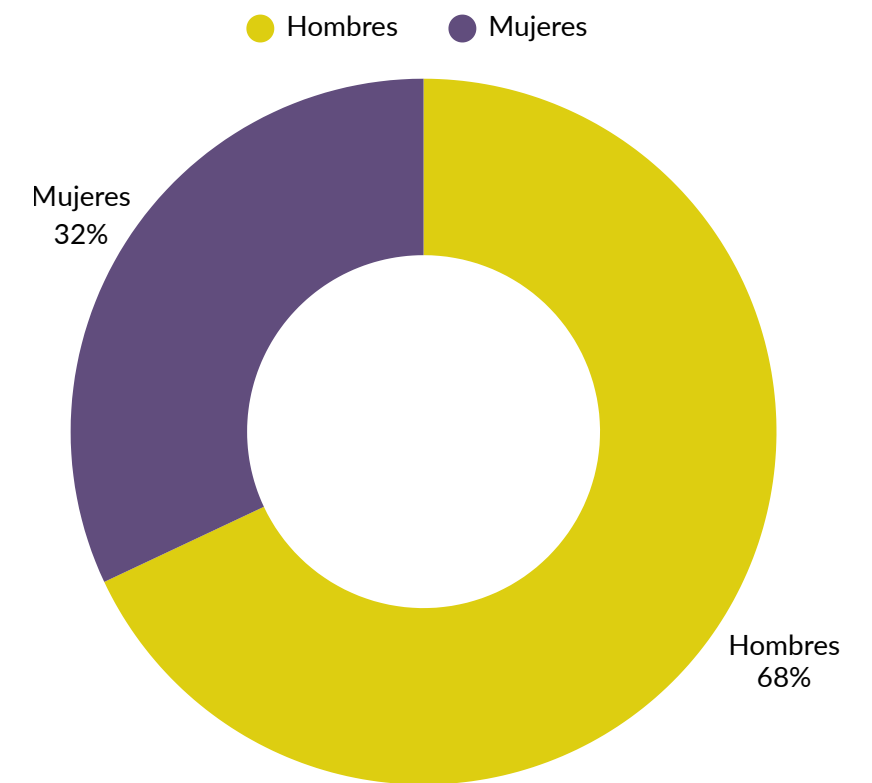


El porcentaje de contrataciones en el 2025 de mujeres ha superado el porcentaje de su presencia en la plantilla del 22%, ya que han sido el 50%:



El porcentaje de la formación realizada por las mujeres de la plantilla supera su porcentaje en la misma del 22%.

- Horas formación mujeres: 32%
- Horas formación hombre: 68%



Acción social

En Dynamobel, creemos que las empresas tienen un papel fundamental en la construcción de una sociedad más justa y equitativa. Por ello, estamos comprometidos con la acción social, apoyando iniciativas que generan un impacto positivo en nuestro entorno.

Destacamos la colaboración activa con el Ayuntamiento de Peralta en diversas iniciativas que benefician a la comunidad local. A través de esta alianza, apoyamos proyectos que fomentan el desarrollo social, la educación, el empleo y la sostenibilidad en la localidad.

En el año 2025 Dynamobel fue nominada a los premios Etalentum Navarra. Este premio reconoce las empresas que han destacado por sus políticas de recursos humanos y gestión del capital.



Una subasta benéfica que nos recuerda el poder de sumar: así vivimos nuestra jornada solidaria en Nîmes

En Dynamobel creemos firmemente en la inclusión, en la colaboración y en la capacidad que tienen las personas y las empresas para generar impacto cuando unen sus fuerzas.

Todo ello con un propósito claro: recaudar fondos para la asociación ASSPA, representada por Thomas Joubert, una entidad que trabaja cada día para promover la inclusión a través del deporte y que comparte valores que sentimos como propios: respeto, solidaridad y espíritu de equipo.

Un resultado que nos llena de orgullo

Gracias al compromiso colectivo, la subasta logró recaudar más de 3.000 euros, fondos que ya están destinados a impulsar los proyectos de ASSPA y a seguir construyendo entornos más inclusivos a través del deporte.

Colaboración con la Escuela Taller, facilitando la formación y desarrollo profesional de jóvenes a través de un acuerdo de cooperación.

En Dynamobel, acogemos a alumnos en prácticas, ofreciéndoles una primera experiencia en el mundo laboral dentro de un entorno real de producción.

A través de esta iniciativa, no solo contribuimos a su capacitación técnica, sino que también fomentamos su empleabilidad, brindándoles las herramientas y conocimientos necesarios para su futuro profesional.

Esta colaboración refuerza nuestro compromiso con la formación y el impulso del talento joven en la comunidad.

En 2026 seguiremos participando en el programa de visitas escolares a empresas del Ayuntamiento de Peralta y otros centros de formación

Reconocimiento especial

La Asociación Empresa Ribera (AER) falló sus máximos reconocimientos para la XXIII Edición del Galardón AER, destacando el compromiso con la proyección y consolidación del talento empresarial en la Ribera.

El jurado premió a Alfredo Troyas, de Dynamobel, con el **galardón a toda una trayectoria empresarial** y destacó la capacidad de adaptación y contribución al desarrollo económico de la Ribera, de Alfredo Troyas, cuya trayectoria empresarial ejemplar, es sinónimo de transformación e innovación constante.

Estos premios representan un referente para el empresariado ribero, al reconocer no solo el éxito individual, sino también la capacidad de crear empleo, innovar y contribuir al crecimiento sostenible.



Alfredo Troyas - Galardón "Reconocimiento a Toda una Trayectoria Empresarial"

Dynamobel nació en Peralta del sueño de dos hermanos y hoy se ha consolidado como una empresa de referencia nacional e internacional en el sector del mobiliario de oficina.

Su historia es la de una empresa en constante evolución que ha sabido adaptarse a los cambios del mercado, innovar en diseño y abrirse a nuevos modelos de trabajo colaborativo.

Bajo el lema "vuestrós sueños, nuestros retos", Dynamobel continúa ofreciendo soluciones personalizadas y de alto valor añadido, demostrando que la innovación y la capacidad de transformación son la base de una trayectoria ejemplar.



Gobernanza

Logros

- Código de conducta personas trabajadoras
 - Código de conducta proveedores
 - Declaración de intenciones RSC
 - Política de sostenibilidad
 - Certificación “Responsibility Europe”
 - Certificación ISO 9001
 - Ecovadis plata
 - Protocolo de acoso
-

Retos

- Impulsar y seguir promoviendo la transparencia y el gobierno ético en todos los Órganos de gobernanza de la Compañía
- Liderar con el ejemplo desde de los Órganos de Gobernanza, la divulgación y exigencia de nuestro Código de conducta
- Conseguir una mayor implicación de todos los Órganos en el seguimiento de los objetivos de sostenibilidad y responsabilidad social corporativa



Código de conducta

Dynamobel, en su compromiso con la ética empresarial, decidió elaborar un código de conducta con el objeto de que:

- Reflejara las normas y criterios de actuación y comportamiento que definen la cultura organizacional de Dynamobel.
- Garantizara un comportamiento profesional, responsable y ético de nuestra organización
- Erradicara conductas irregulares, estableciendo los procesos necesarios de actuación, de análisis de riesgos y definición de responsabilidades.

Con el objetivo de establecer principios y valores que:

- Aseguren que somos un referente en el entorno social
- Conseguimos una excelencia medioambiental
- Sostenemos nuestra empresa en el futuro

Como parte de la implementación de esta nueva sistemática, se han realizado las siguientes capacitaciones:

Grupo de interés	%	Canal
Equipo de Dirección	100%	Formación
Empleados/as	100%	Mail

Hasta la fecha, no se han identificado riesgos significativos en relación con la aplicación de estas medidas. La puesta en marcha del Código Ético ha logrado establecer una cultura de transparencia y confianza en la organización, minimizando las probabilidades de que se presenten situaciones de corrupción o conductas inapropiadas.

Como parte de nuestro compromiso con la ética y la transparencia, Dynamobel ha establecido un canal de denuncias accesible para todos los grupos de interés. Este canal permite reportar de manera confidencial y segura cualquier irregularidad o conducta inapropiada que contravenga los principios establecidos en nuestro Código de conducta.



0
Multas
incumplimientos
legales.

0
Denuncias
competencia
desleal.

0
Incidentes de
corrupción.

Sistema de gestión integrado

En Dynamobel, nuestro compromiso con la excelencia y la sostenibilidad se refleja en la implementación de un sólido sistema de gestión de calidad, medio ambiente, seguridad y salud laboral, certificado por LRQA.

Este sistema garantiza que nuestros procesos, productos y servicios cumplen con los más altos estándares de eficiencia, seguridad y respeto por el entorno, permitiéndonos ofrecer soluciones innovadoras y sostenibles a nuestros clientes.

La gestión de calidad nos permite optimizar nuestros procesos productivos, minimizar errores y mejorar continuamente nuestros productos, asegurando la satisfacción de nuestros clientes y la competitividad en el mercado.

Además, la integración de un sistema de gestión ambiental nos ayuda a reducir el impacto de nuestras actividades, optimizando el uso de recursos, disminuyendo residuos y promoviendo el respeto por el medio ambiente.

En materia de seguridad y salud laboral, Dynamobel prioriza el bienestar de su equipo humano, implementando medidas de

prevención de riesgos laborales que garantizan un entorno de trabajo seguro. Esto se traduce en la reducción de accidentes, la mejora del clima laboral y el aumento de la productividad.

Además, en nuestra apuesta por la responsabilidad social empresarial (RSE), somos auditados por AFNOR, lo que nos ha permitido obtener el prestigioso sello “Responsibility Europe”, basado en la etiqueta Engagé RSE. Este reconocimiento certifica nuestra implicación en la sostenibilidad, la ética empresarial y el respeto por los derechos laborales, reafirmando nuestra responsabilidad con las personas trabajadoras, la comunidad y el entorno.

Gracias a estos sistemas de gestión, Dynamobel sigue avanzando en su compromiso con la mejora continua, la innovación y la sostenibilidad, asegurando un impacto positivo tanto a nivel interno como en la sociedad en general.



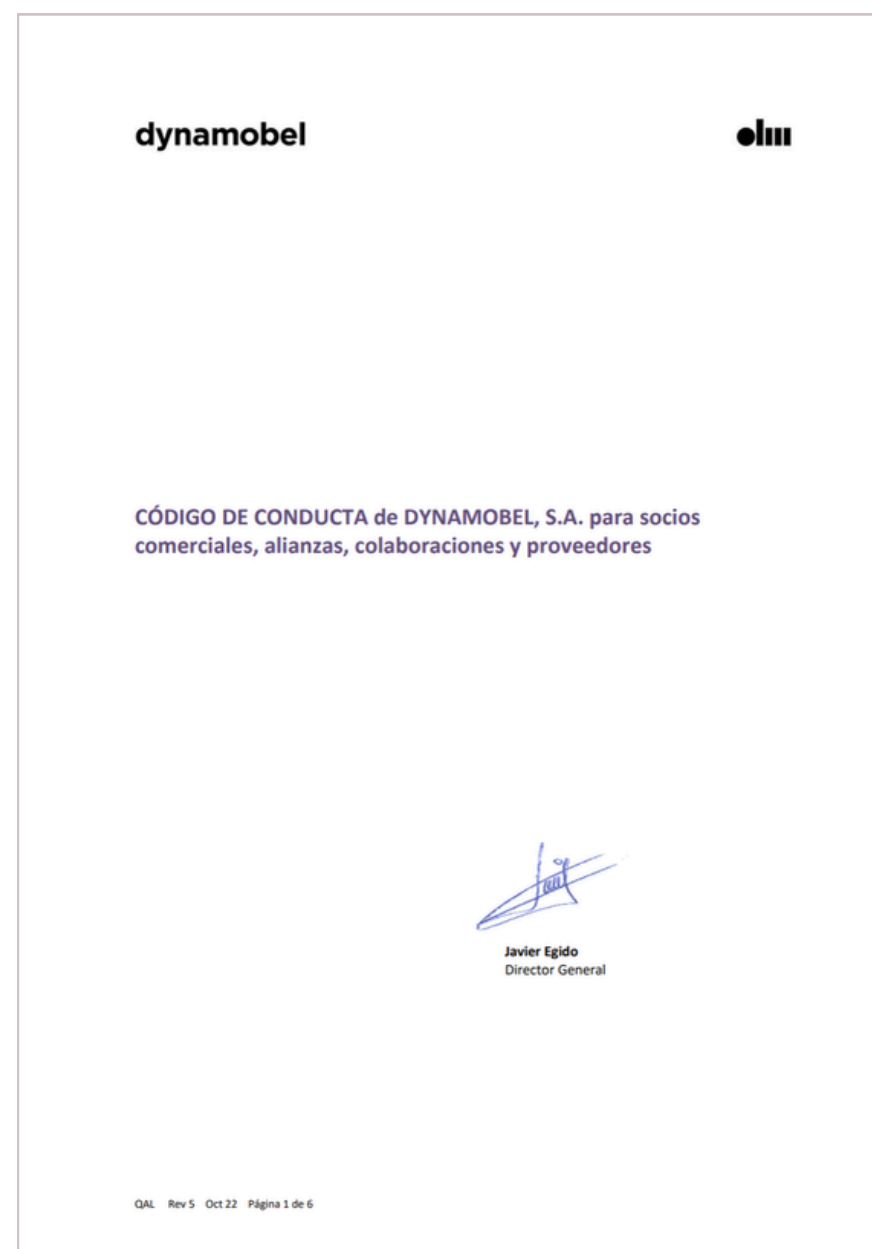
Cadena de suministro

Dynamobel establece como requisito a sus proveedores la adhesión al Código de Conducta de Dynamobel SA, para socios comerciales, alianzas, colaboraciones y proveedores, siendo condición necesaria, la aceptación del mismo por parte del tercero.

Nuestro código de conducta se rige bajo el paraguas del Pacto Mundial de las Naciones Unidas, dando cobertura a las áreas claves:

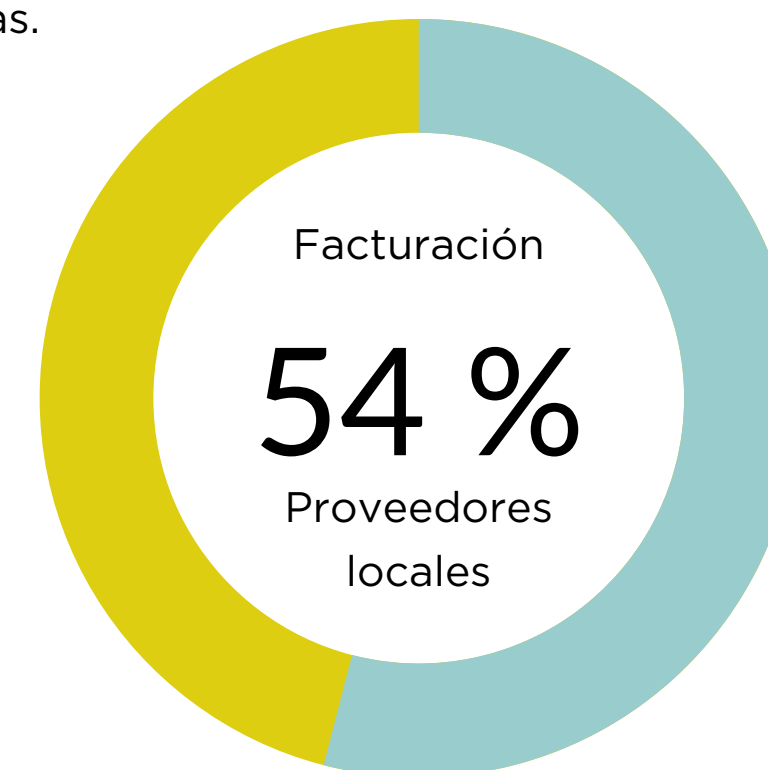
- derechos humanos
- normas laborales
- medio ambiente
- y la lucha contra la corrupción.

Así mismo a aquellos proveedores dentro del alcance de derivados de la madera, solicita y evalúa el certificado de origen de las especies, estos certificados son los que aprueban en la certificación FSC/PEFC.



Además, existe un compromiso de nuestra organización por generar empleo y riqueza local. La organización apuesta por proveedores locales trabajando cada año por seguir mejorando este indicador.

En el año 2025 aproximadamente el 50% de nuestros proveedores fueron de carácter local y su facturación supone el 54,04% de nuestras compras.



Compromiso con los Derechos Humanos

Dynamobel garantiza el estricto cumplimiento de los derechos humanos y la legislación vigente en:

- Materia de asociación y negociación colectiva. Todas las actividades de la organización se realizan de acuerdo a la libertad de asociación en materia sindical por parte de trabajadores en la organización, garantizado mediante el cumplimiento estricto de la legislación española.
- Prohibición del trabajo infantil
- Prohibición del trabajo forzoso u obligatorio
- Protección de las libertades y derechos fundamentales

No se han identificado riesgos significativos entorno a estas materias tanto en las propias operaciones como en proveedores u otros agentes de la cadena de suministro. El nivel de riesgo en Derechos Humanos es **muy bajo**, respaldado por el cumplimiento normativo y por nuestro **Código de Conducta**.

Como firmantes del Pacto Mundial de Naciones Unidas, trabajamos activamente para promover y respetar los derechos humanos. Además, no mantenemos actividades con pueblos indígenas.



Memoria de sostenibilidad 2025

DYNAMOBEL
HEADQUARTERS & SHOWROOM
Ctra. Madrid km 24
31350 Peralta. Navarra. Spain
T +34 948 750 000
F +34 948 750 750

